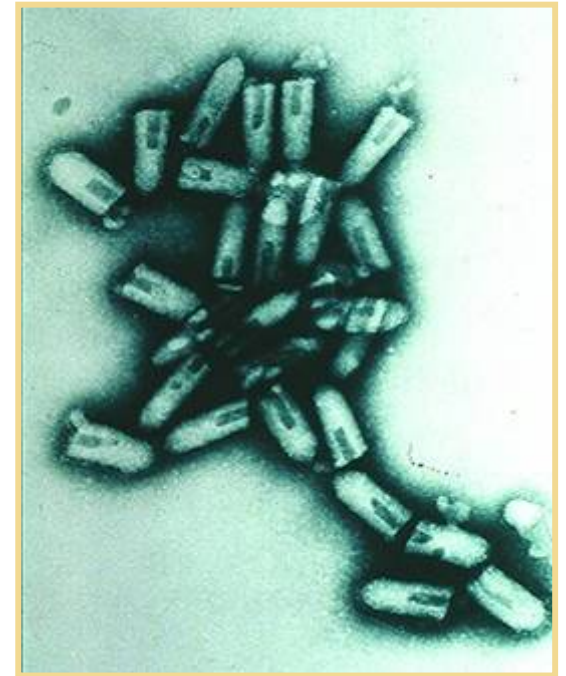


Estomatitis Vesicular

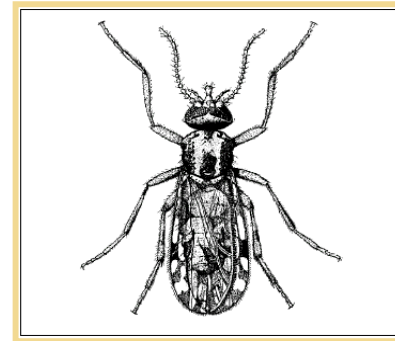
Virus de la Estomatitis Vesicular (Vesicular Stomatitis Virus)

- Familia: Rhabdoviridae
- Género: Vesiculovirus
 - Tipos VSV-NJ (New Jersey) y VSV-I (Indiana)
- Distribución Geográfica: hemisferio occidental
- Afecta equinos, bovinos, cerdos, camélidos y humanos
 - Ovejas y cabras son resistentes
- Los signos clínicos son similares a los de Fiebre Aftosa

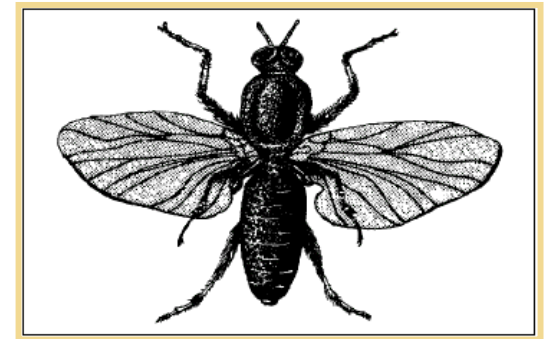


Transmission

- Vectores
 - Sandflies
 - Blackflies
 - Brotes estacionales
- Contacto Directo
 - Animales infectados
 - Objetos contaminados



Sandfly



Blackfly

Signos Clínicos

- Período de incubación: 3-5 días
- Morbilidad: 90%
- Mortalidad: baja (rara)
- Fiebre y vesículas que se asemejan a Fiebre Aftosa
- Lesiones orales
 - Salivación, movimientos masticatorios
 - Laminitis
- Recuperación en 2 semanas



	Foot & Mouth Disease	Vesicular Stomatitis	Swine Vesicular Disease	Vesicular Exanthema of Swine
Clinical Signs by Species	All vesicular diseases produce a fever with vesicles that progress to erosions in the mouth, nares, muzzle, teats, and feet			
Cattle	Oral & hoof lesions, salivation, drooling, lameness, abortions, death in young animals, "panthers"; <i>Disease Indicators</i>	Vesicles in oral cavity, mammary glands, coronary bands, interdigital space	Not affected	Not affected
Pigs	Severe hoof lesions, hoof sloughing, snout vesicles, less severe oral lesions: <i>Amplifying Hosts</i>	Same as cattle	Severe signs in animals housed on concrete; lameness, salivation, neurological signs, younger more severe	Deeper lesions with granulation tissue formation on the feet
Sheep & Goats	Mild signs if any; <i>Maintenance Hosts</i>	Rarely show signs	Not affected	Not affected
Horses, Donkeys, Mules	Not affected	Most severe with oral and coronary band vesicles, drooling, rub mouths on objects, lameness	Not affected	Not affected

Diagnóstico de Laboratorio

- Detección de antígeno viral
 - A partir del fluido de vesículas o epitelio
 - Aislamiento viral, ELISA, FC, neutralización
- Detección de anticuerpos
 - Muestras pareadas de suero (agudo y convalesciente)
 - ELISA, fijación de complemento, neutralización viral

Significancia para la Salud Pública

- Baja incidencia en humanos
- Posibilidades de infección al manejar tejidos contaminados
- Requiere nivel de bioseguridad 3 y elementos de protección personal

Acciones recomendadas

- Notificación a las autoridades (SENASA)
- Cuarentena (restricción de movimientos)