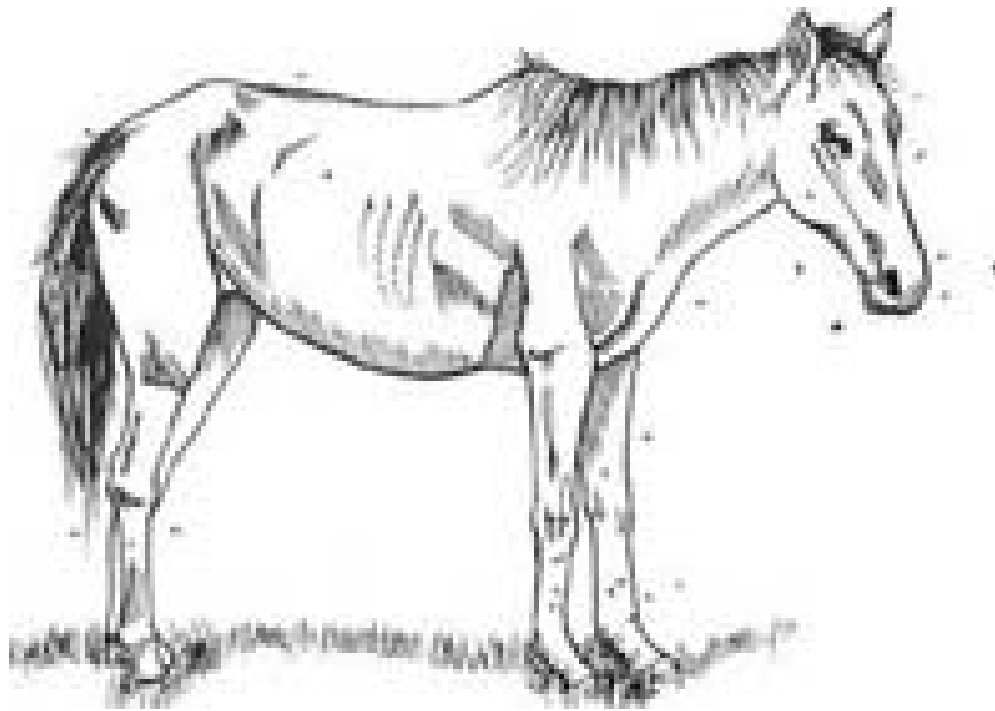


ANEMIA INFECCIOSA EQUINA

- Fiebre de los pantanos (Swamp fever)



Afecta miembros de la familia *Equidae* (caballos, mulas, asnos y cebras)

ANEMIA INFECCIOSA EQUINA: agente etiológico

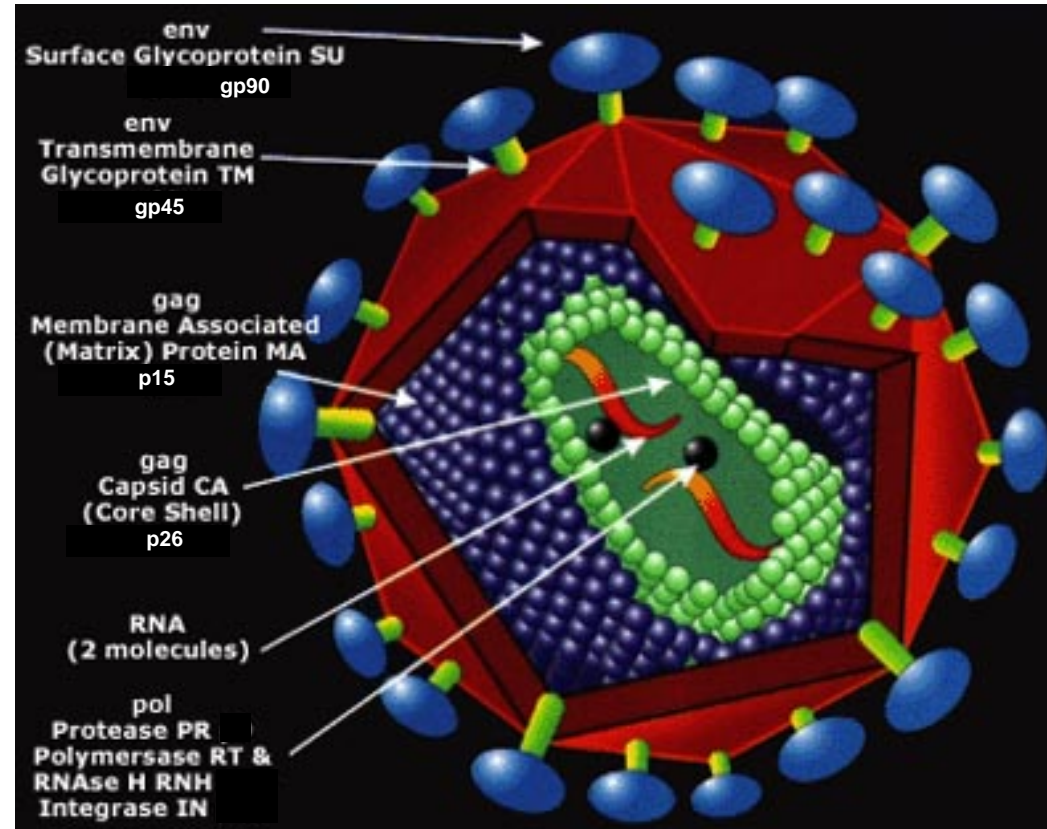
- Lentivirus
- Flia Retroviridae
- dos copias de ss-RNA

Proteínas codificadas

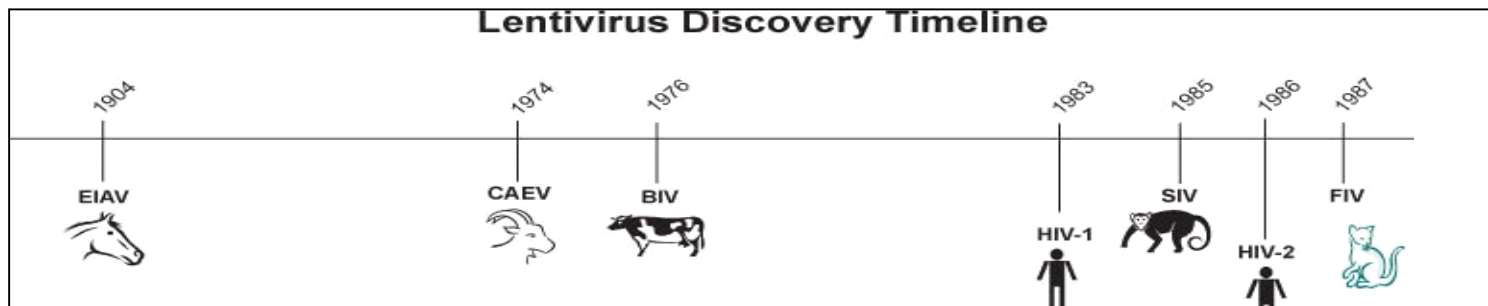
gag p15 - p26 - p11 - p9

pol RT - PR - DU - IN

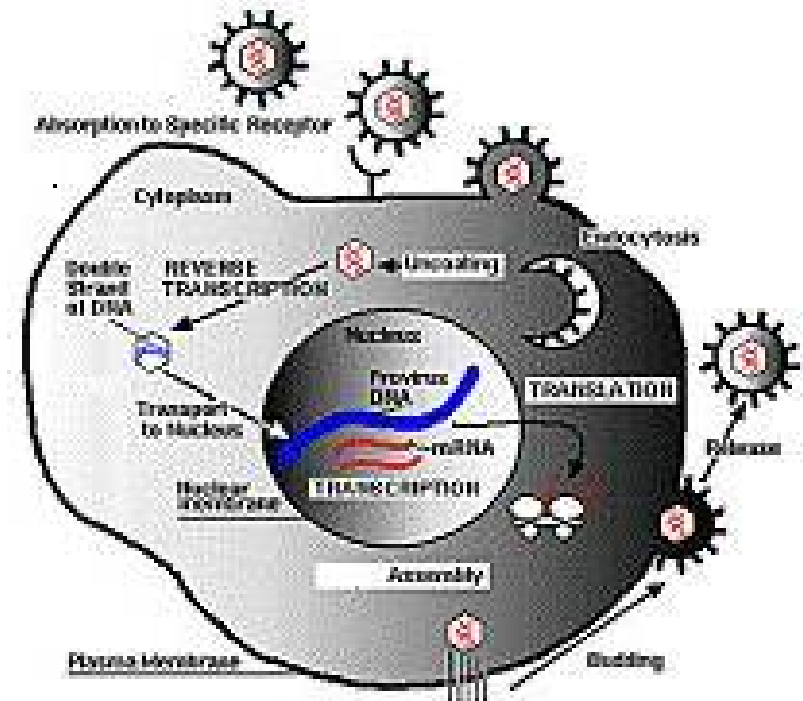
env gp90 - gp45



Lentivirus Discovery Timeline



- RNA viral a DNA mediante la acción de la transcriptasa reversa, migra al núcleo celular , una integrasa viral inserta DNA viral (provirus) en el genoma celular
- Mecanismo de persistencia del virus
 - provirus
 - acumulación de mutaciones puntuales (variación antigénica).



Retrovirus replication

ANEMIA INFECCIOSA EQUINA: transmisión

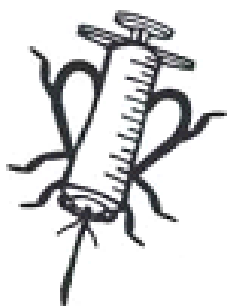
...por transferencia de sangre de un caballo infectado hacia otro no infectado

- Transmisión natural por insectos hematófagos principalmente tábanos y mosca de los establos (*Stomoxys calcitrans*)

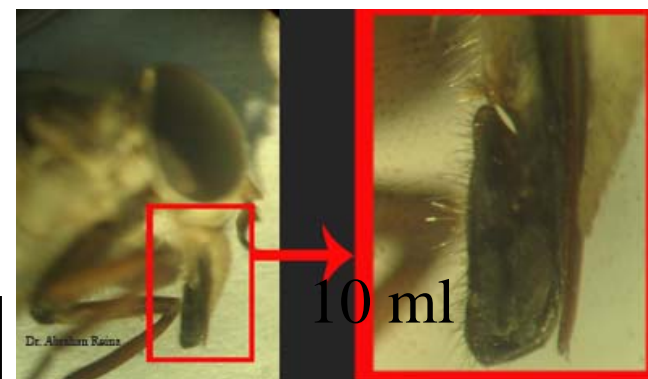
- Forma iatrogénica

- Transmisión vertical: in utero, durante el parto, ingestión de calostro y leche infectada

- Transmisión venérea es posible



4 días

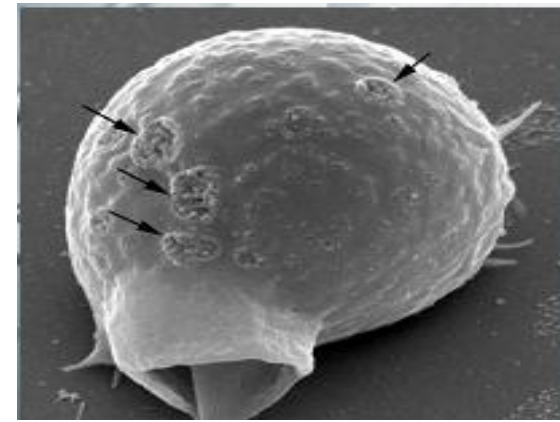


ANEMIA INFECCIOSA EQUINA: factores críticos para la transmisión

Transmisión mas eficiente:

- + caballos con enfermedad clínica (alta viremia)
- + regiones con alta concentración del vector
- + alta concentración de caballos (distancia entre caballos infectados y susceptibles)
- Si la distancia es 48 m entre caballo y caballo el 99% de los tábanos prefiere volver a picar el caballo original
- Una separación de 180 m reduce significativamente la probabilidad de transmisión
- No hay tratamiento o vacuna preventiva disponible

PATOGENESIS



- Relación directa entre signos clínicos, carga y replicación viral

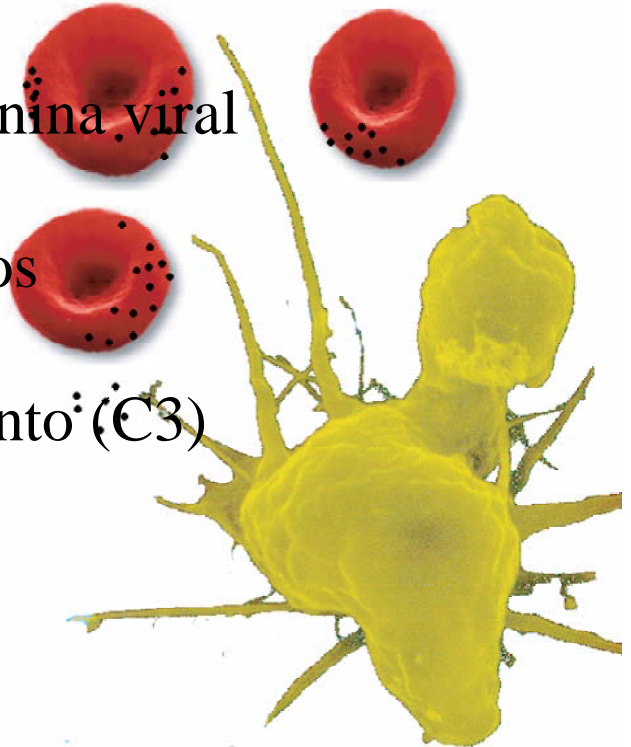
Hemaglutinina viral

+

Anticuerpos

+

complemento (C3)



- Infecta macrófagos

ANEMIA= HEMOLISIS + SUPRESION DE LA ERITROPOYESIS

SIGNOS CLINICOS

- Episodios de fiebre recurrente
- Letargia
- Inapetencia
- Trombocitopenia
- Anemia

ANEMIA INFECCIOSA EQUINA: formas clínicas

Anemia Infecciosa Equina FORMA AGUDA

- 5 a 30 días posteriores a la exposición
- Pronunciada viremia
- Fiebre
- Trombocitopenia
- Letargia
- Inapetencia
- Los caballos generalmente se recuperan luego de unos pocos días pero en algunos casos se desarrolla una enfermedad severa fatal



ANEMIA INFECCIOSA EQUINA: formas clínicas

INFECCION CRONICA (“SWAMPER”)

episodios febriles recurrentes, trombocitopenia, anemia, rápida pérdida de peso, edema en las partes bajas de cuerpo.

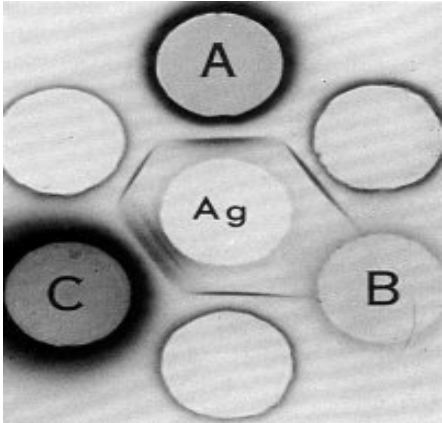
CARRIER INAPARENTE

- no presenta síntomas clínicos visibles
- actúa como reservorio de la enfermedad
- Transmisión de la infección fue 100% cuando se transfieren 250ml de sangre

Anemia Infecciosa Equina: reglamentación vigente y diagnóstico

Reglamentación de la AIE → SENASA (Directiva 617/05/SAGPyA = Reglamento Equino)
→ OIE

- Certificación obligatoria de todos los equinos en tránsito o que ingresen y/o permanezcan en concentraciones.
- Declaración obligatoria.



DIAGNOSTICO DE LA AIE

■ *IDGA*
■ *ELISA* } Aprobados oficialmente → Equipos diagnósticos importados



■ *WB* (Rossmannith and Horvath, 1989; Issel and Cook, 2003;)
■ *PCR* (Langemeier y col.,1996; Cook y col, 2002; Quilliane y col, 2007)

ANEMIA INFECCIOSA EQUINA

Situación en Argentina

✓ infección es endémica en el NE del país

- Santa Fe 26%
- Formosa 43%
- Chaco 32%
- Corrientes 17%
- Buenos Aires: No hay datos publicados de la prevalencia de la infección (entre 1,5% y 10%)

✓ Certificación de serología negativa

✓ Enfermedad de declaración obligatoria

