

LINFÁTICOS DE LA CABEZA, CUELLO y CAVIDAD TORÁCICA

MV, Mg Jorge M. Galotta

Profesor Adjunto Regular

E-mail: profegalotta@gmail.com

SISTEMA LINFÁTICO

Función Principal

→ Drenaje de linfa y control de sus
constituyentes

Función Complementaria

→ Asistencia al sistema venoso

ORGANIZACIÓN DEL SISTEMA LINFÁTICO

ÓRGANOS PRIMARIOS

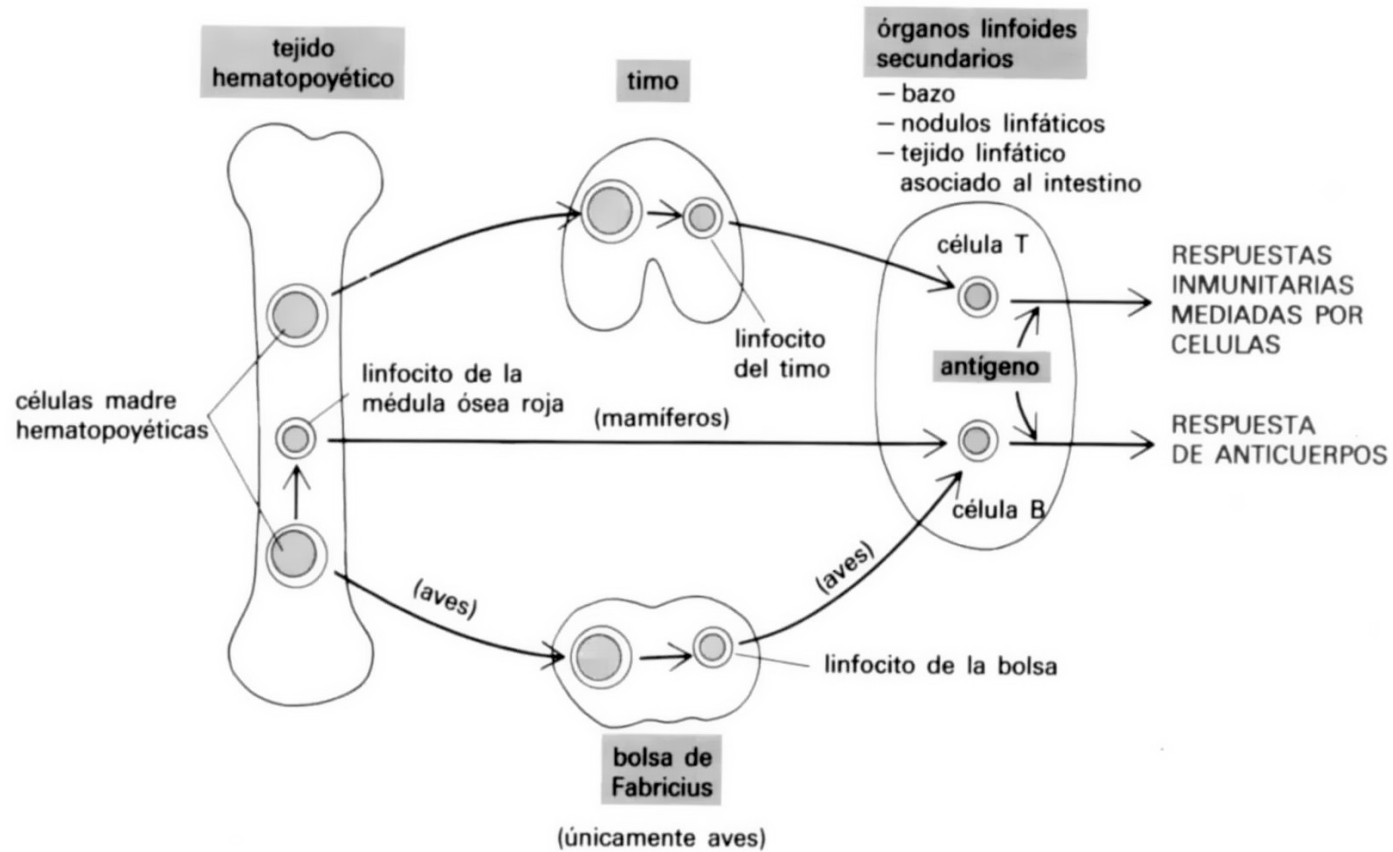
- MÉDULA ÓSEA
- TIMO
- BOLSA DE LA CLOACA (FABRICIO) en aves
- LINFONODOS ANORECTALES en bovino



ÓRGANOS SECUNDARIOS

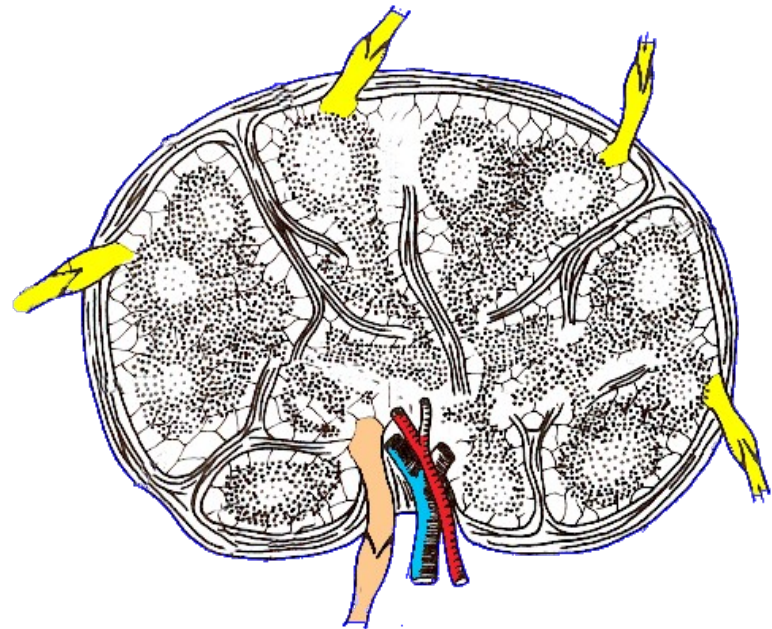
- TONSILAS
- LINFONODOS
- BAZO

Órganos linfoides primarios y secundarios

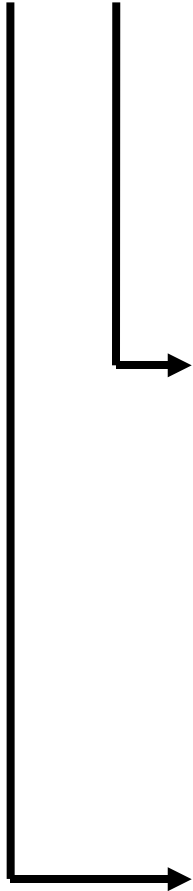


Sistema linfático

- Linfocentro
- Linfonódulos
 - Corteza
 - Médula
- Vasos linfáticos
 - Válvulas
 - Vasos linfáticos aferentes
 - Vasos linfáticos eferentes



LINFONODOS



Órganos ubicados sobre el trayecto de los vasos linfáticos

Filtran la linfa y participan en la renovación y regulación de la población celular

Características de los linfonodos

PESO

- Variable de acuerdo a especie, región o edad del individuo

FORMA

- Reniforme

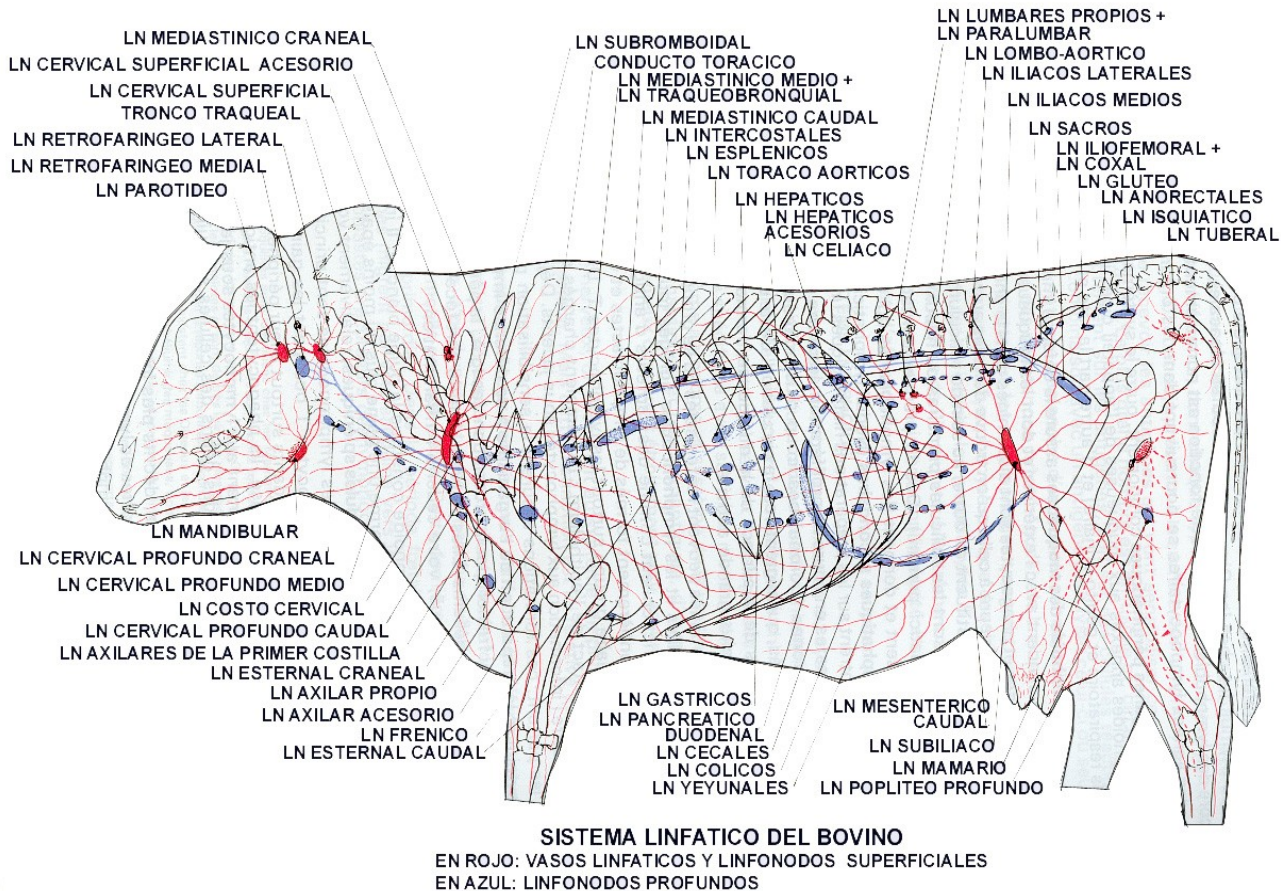
COLOR

- Amarillento.
- Gris, pálido u oscuro.
- Presentan variaciones de acuerdo a la ubicación, retención de partículas, etc.)

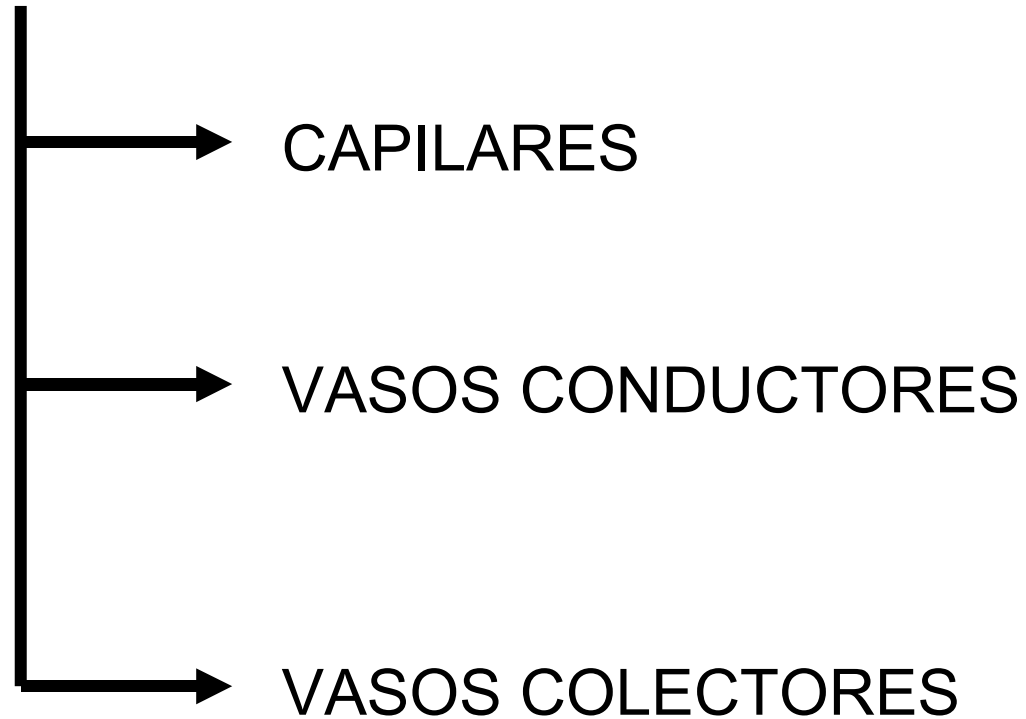
CONSISTENCIA

Depende del estado de salud, región y edad del animal.

Ubicación de los principales linfocentros en el bovino



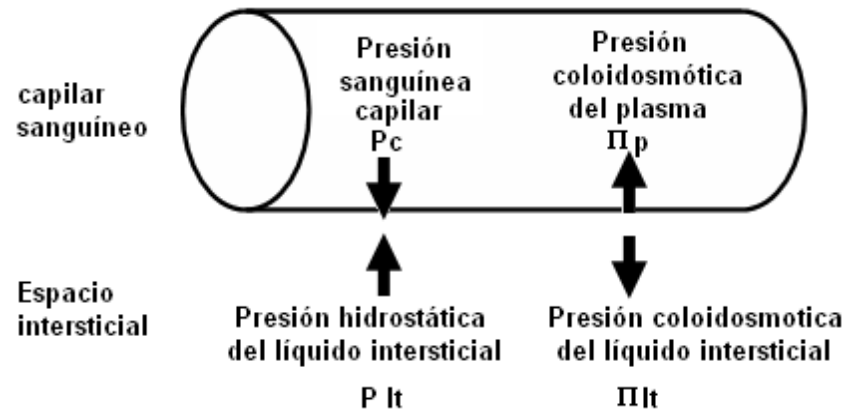
VASOS LINFÁTICOS



Formación de la linfa

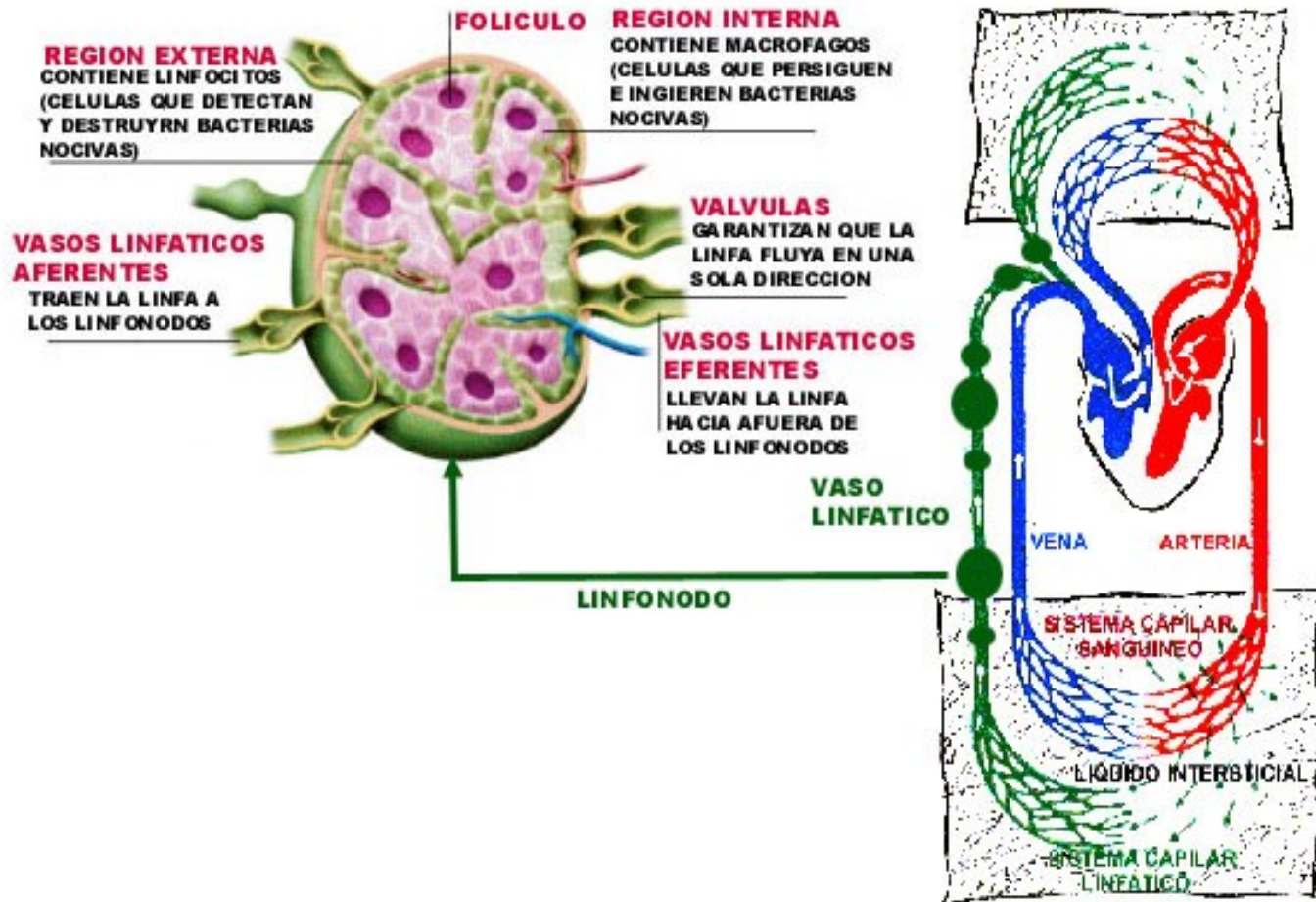
- Es el resultado de la filtración a nivel de los capilares sanguíneos.
- Las fuerzas que favorecen la filtración superan a las fuerzas antagonistas y parte del plasma pasa al líquido intersticial.
- Este líquido es retirado por los capilares linfáticos en forma de linfa.

FUERZAS QUE DETERMINAN LA FILTRACIÓN EN LOS CAPILARES SANGUÍNEOS



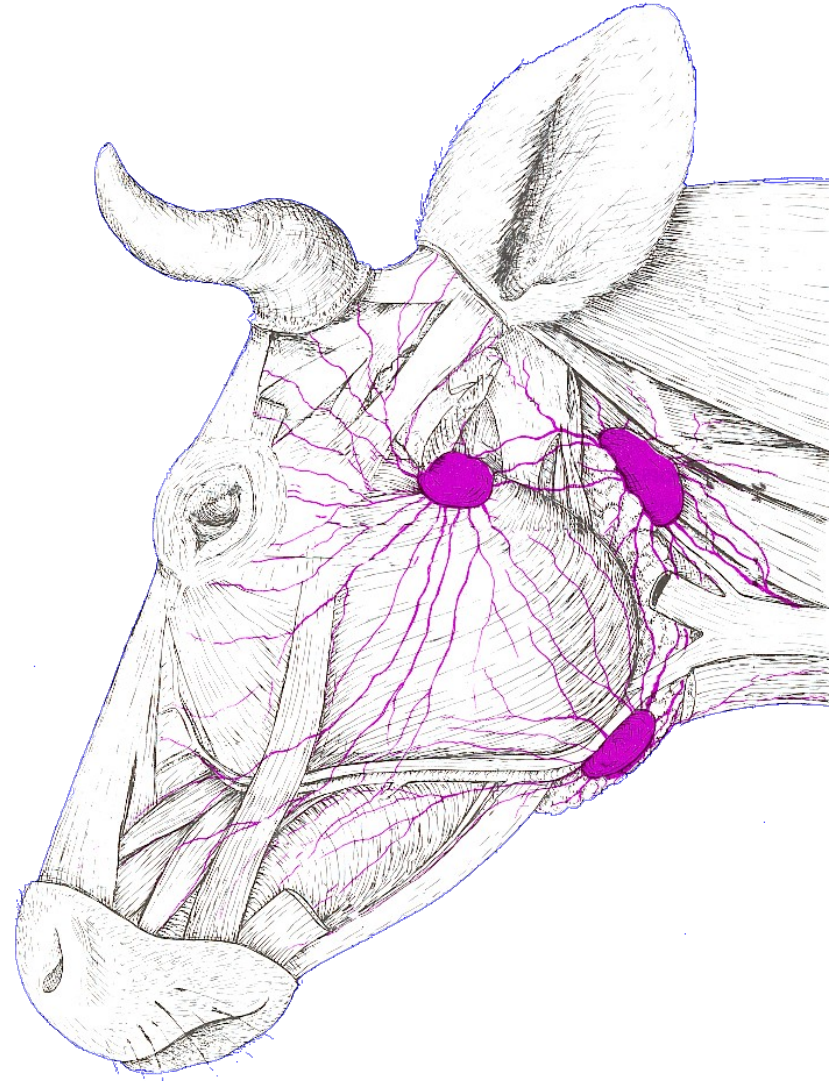
$$\text{FILTRACIÓN} = (P_c + \Pi_{lt}) - (P_{lt} + \Pi_p)$$

Esquema funcional de los vasos linfáticos y linfonodos



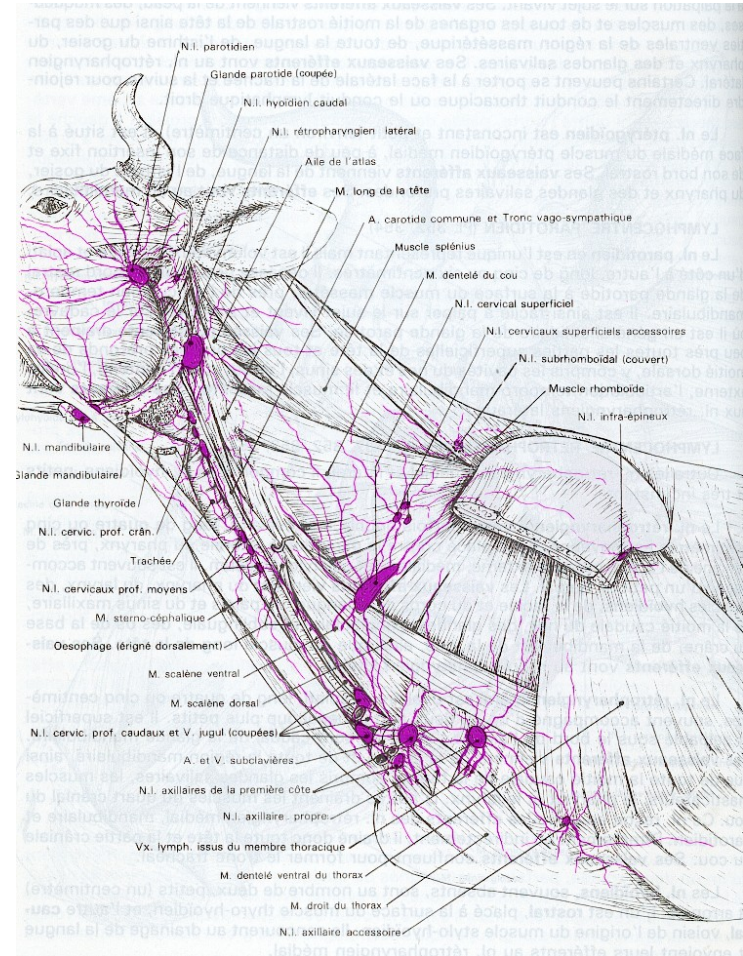
Linfocentros de la cabeza

- Linfocentro parotideo
- Linfocentro mandibular
 - Linfonódulos
 - Mandibulares
 - Bucal (carnívoros)
 - Pterigoideo (bovino)
- Linfocentro retrofaringeo
 - Linfonódulos
 - Retrofaringeos mediales
 - Retrofaringeos laterales (inconstantes en perro)
 - Hiodeos (bovino)



Linfocentros del cuello

- Linfocentro cervical superficial
 - Linfonódulos
 - Cervicales superficiales
- Linfocentro cervical profundo
 - Linfonódulos
 - Cervicales profundos craneales, medios y caudales
 - Costocervical (rumiantes)
 - Subromboideo (bovino)



Linfocentros de cabeza y cuello

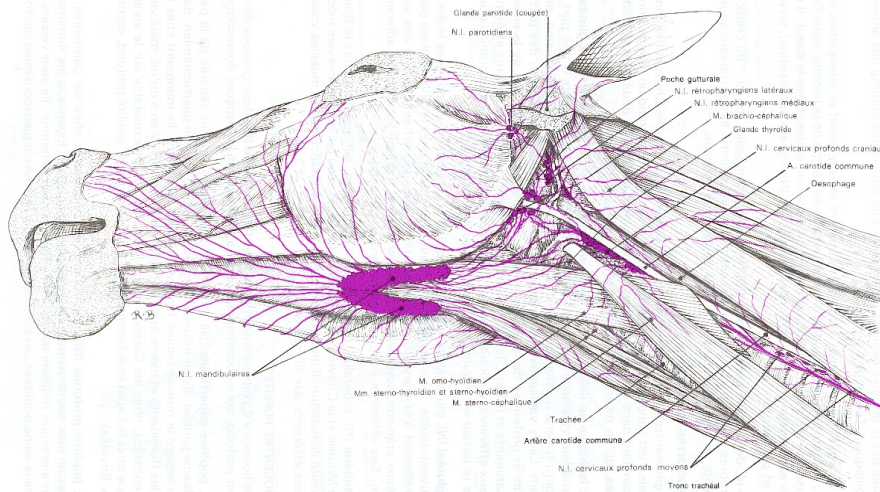
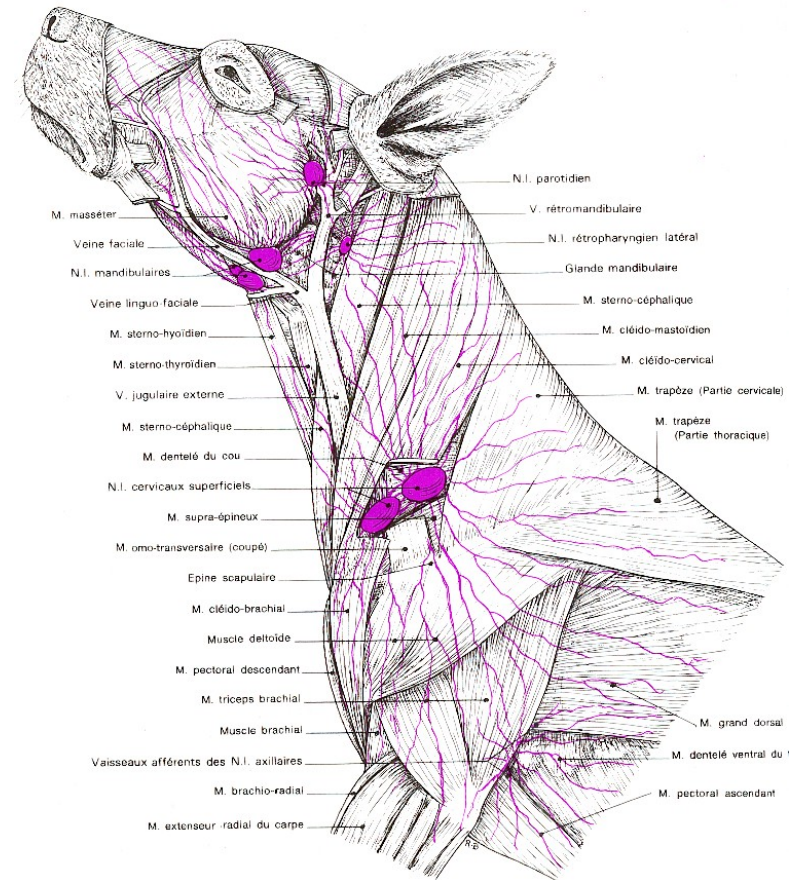
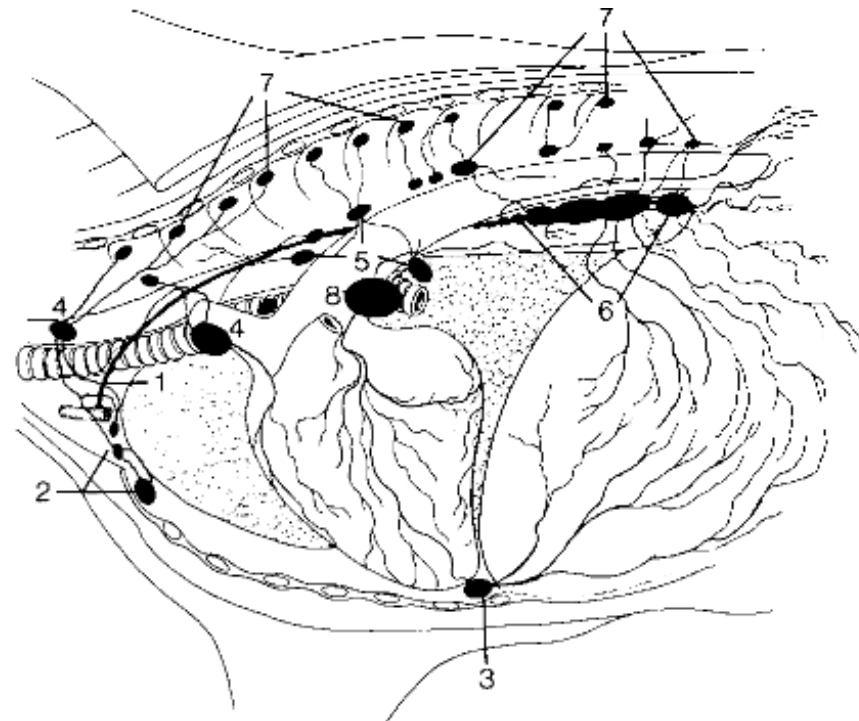


Planche 343 - NŒUDS LYMPHATIQUES DE LA TÊTE ET DES PARTIES CRÂNALES DU COU DU CHEVAL



Linfáticos de la cavidad torácica

- Los linfáticos tienen una presencia importante en la cavidad torácica.
- Comprenden los linfocentros torácicos dorsal (7) y ventral (2,3), mediastínico (4,5,6) y bronquial (8).
- Además, se halla el gran tronco colector del sistema linfático: conducto torácico (1).



Linfocentros de la cavidad torácica

Linfocentro torácico dorsal

- Linfonódulos torácicos aórticos (ausente en carnívoros)
- Linfonódulos intercostales

Linfocentro torácico ventral

- Linfonódulos esternales craneales
- Linfonódulos esternales caudales (ausentes en carnívoros)

Linfocentro mediastínico

- Linfonódulos mediastínicos craneales
- Linfonódulos mediastínicos medios
- Linfonódulos mediastínicos caudales (ausentes en carnívoros)
- Linfonódulo nugal (equino)

Linfocentro bronquial

- Linfonódulos traqueobronquiales derecho, izquierdo, medio
- Linfonódulos pulmonares

Conducto torácico

Origen				
Cisterna del quilo	Raíces	Troncos lumbares	Reciben la linfa de los miembros pelvianos y de la cavidad pelviana	
		Troncos viscerales	Tronco celíaco Tronco intestinal Tronco cólico Tronco yeyunal Tronco gástrico Tronco hepático	Reciben la linfa de las vísceras de cavidad abdominal
Aferentes				
Linfocentros torácicos Tronco traqueal o yugular Conducto linfático derecho				
Terminación				
En la vena cava craneal				

