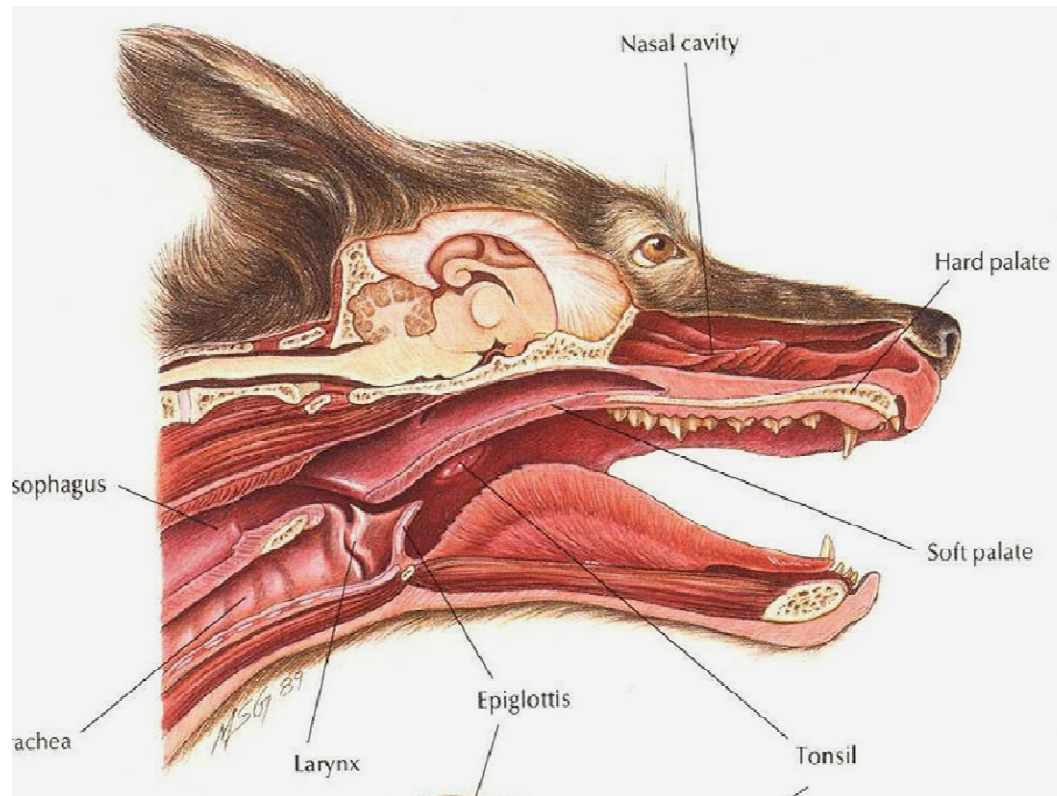




Faringe

“Un cruce de caminos”

Ubicación de la Faringe

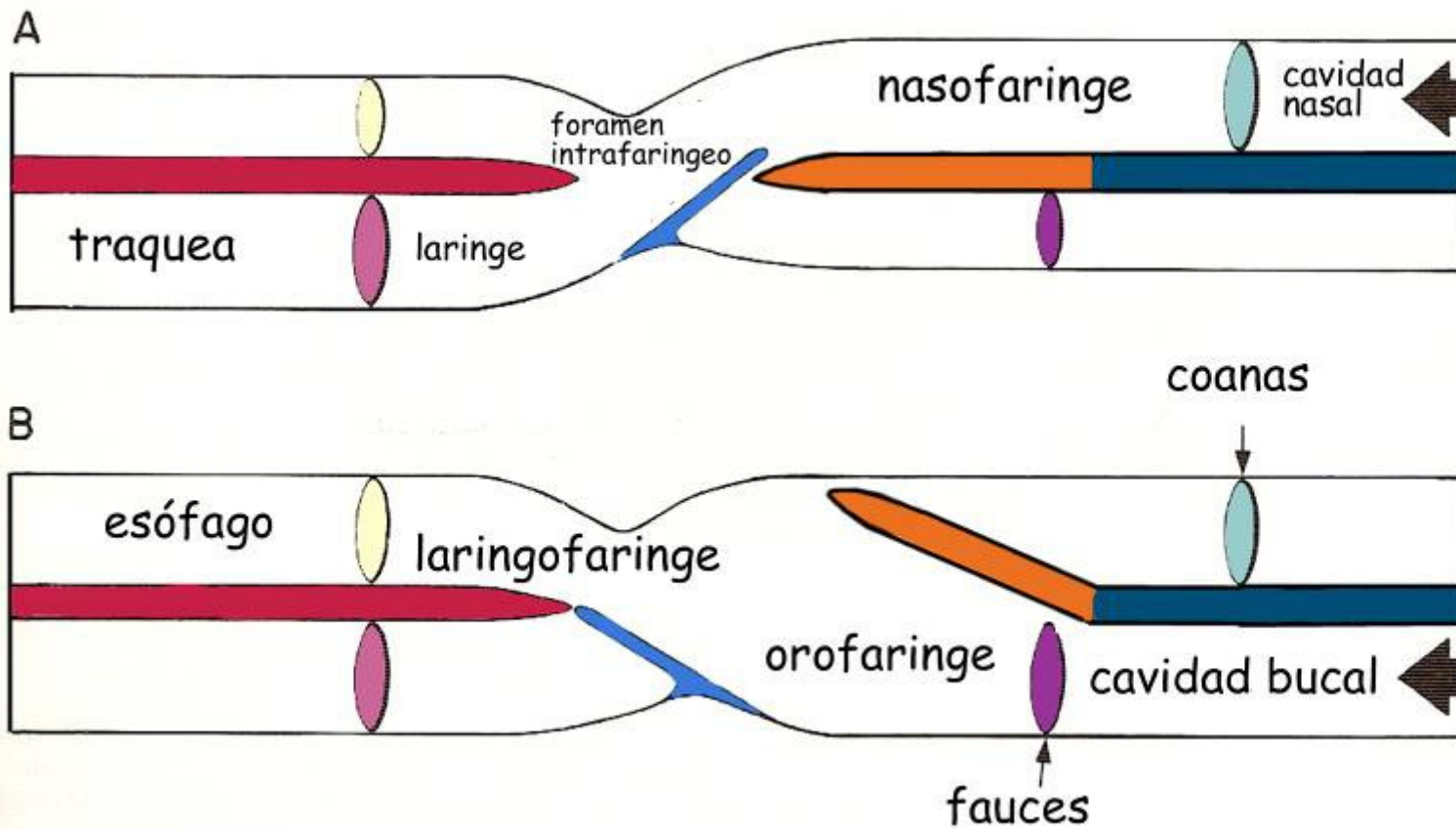


**Cuadoventral al
paladar duro y las
coanas**

**En el espacio
intermandibular**

**Entre las partes
laterales del
aparato hioideo**

Quiasma faríngeo



CAVIDAD DE LA FARINGE NASOFARINGE



- Parte ubicada caudodorsalmente al paladar blando.
- Se comunica con la cavidad nasal a través de las coanas.
- Orificios faríngeos de las tubas auditivas.
- Existen varias estructuras linfáticas ubicadas en esta porción de la faringe.



CAVIDAD DE LA FARINGE

OROFARINGE

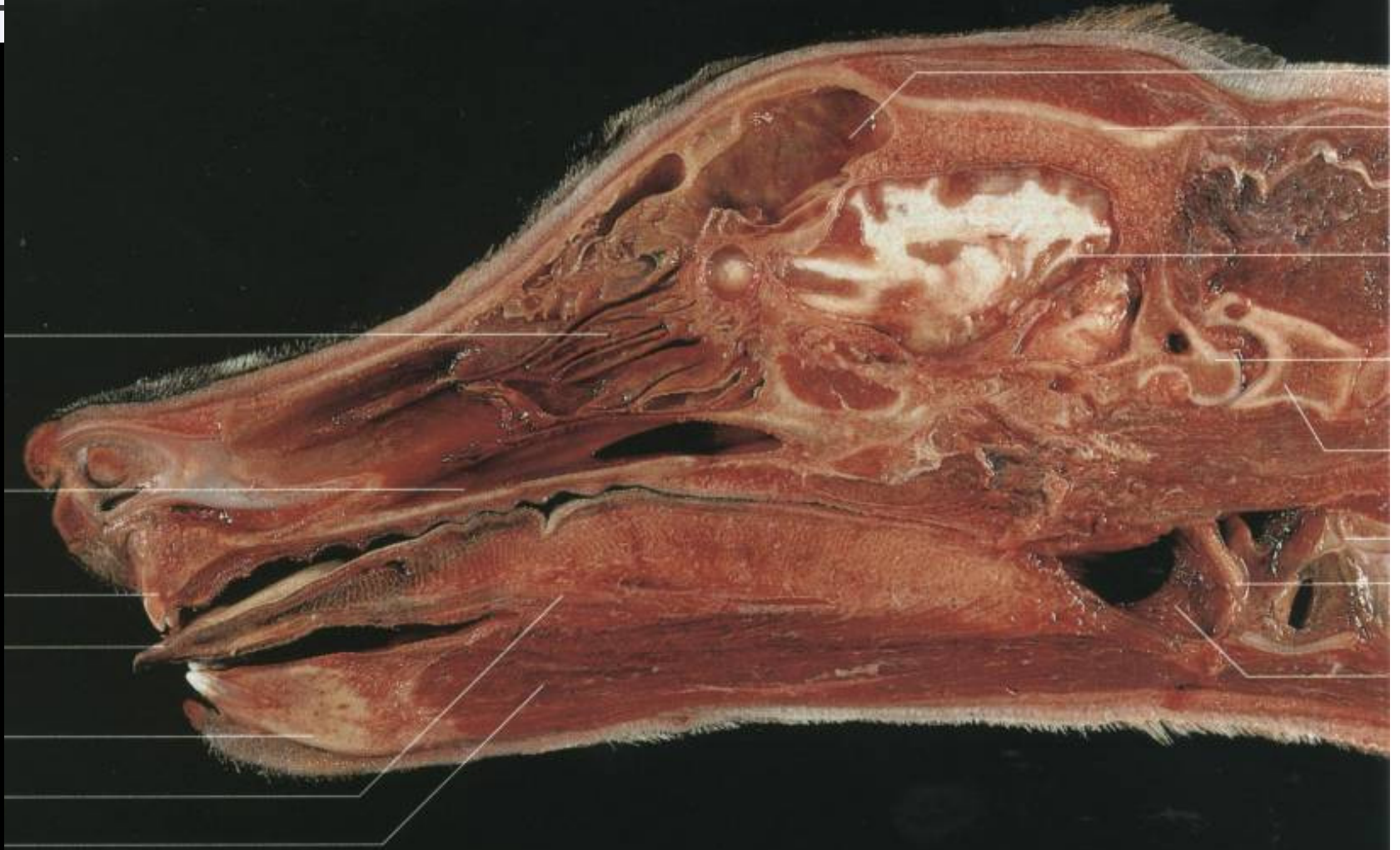
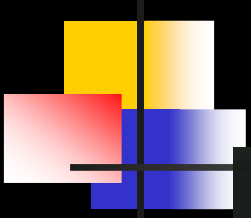
- Parte ubicada ventralmente al paladar blando.
- Desde los arcos palatoglosos a la base del cartílago epiglótico.
- Tonsíla palatina, en la pared lateral.
- En el piso y las partes laterales existen pliegues de mucosa que unen la raíz de la lengua a la epiglotis, pliegues glosopiglóticos, medio y laterales.

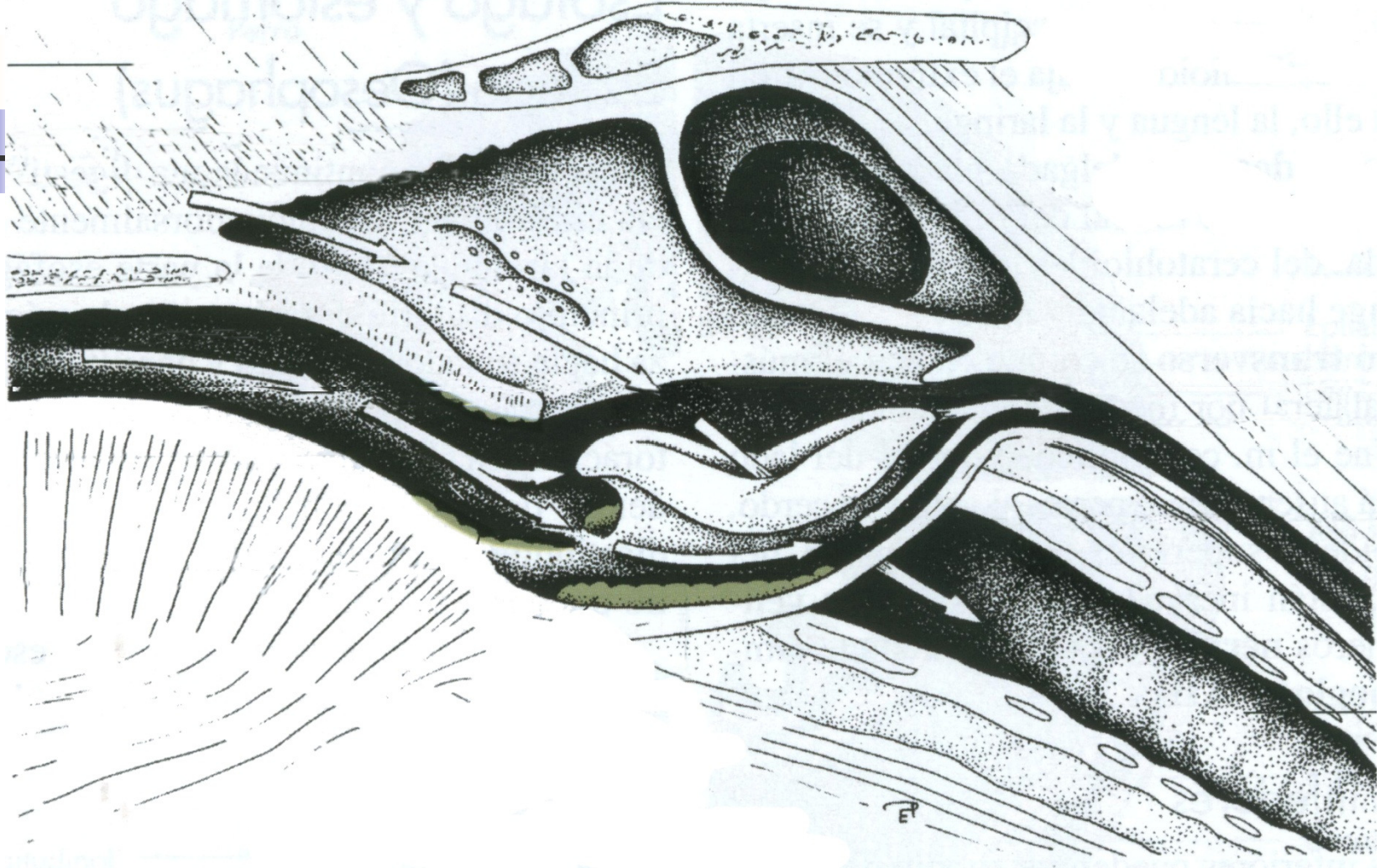
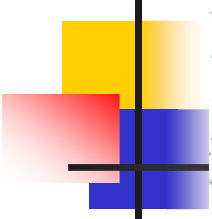


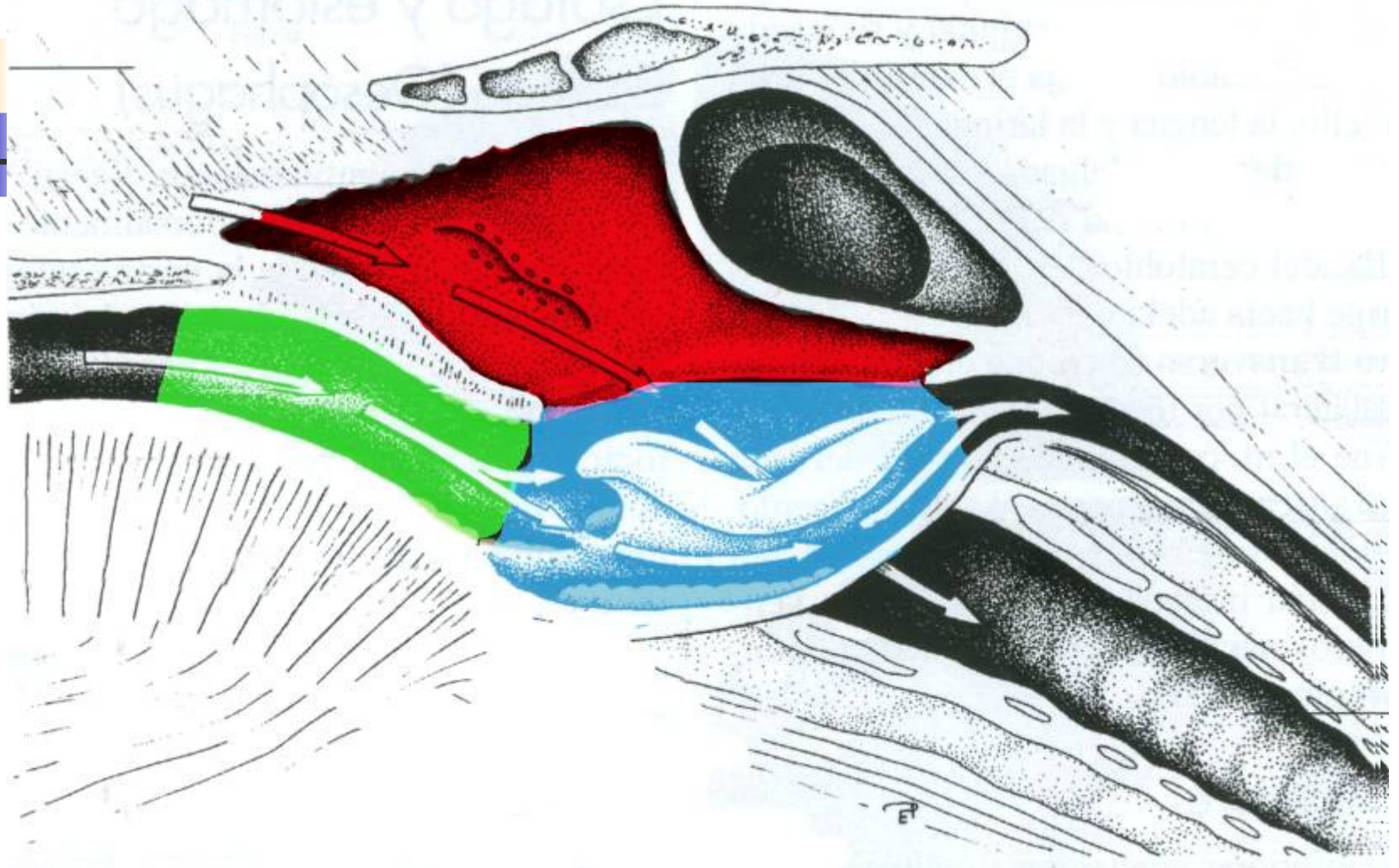
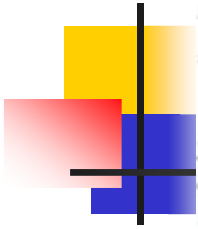
CAVIDAD DE LA FARINGE

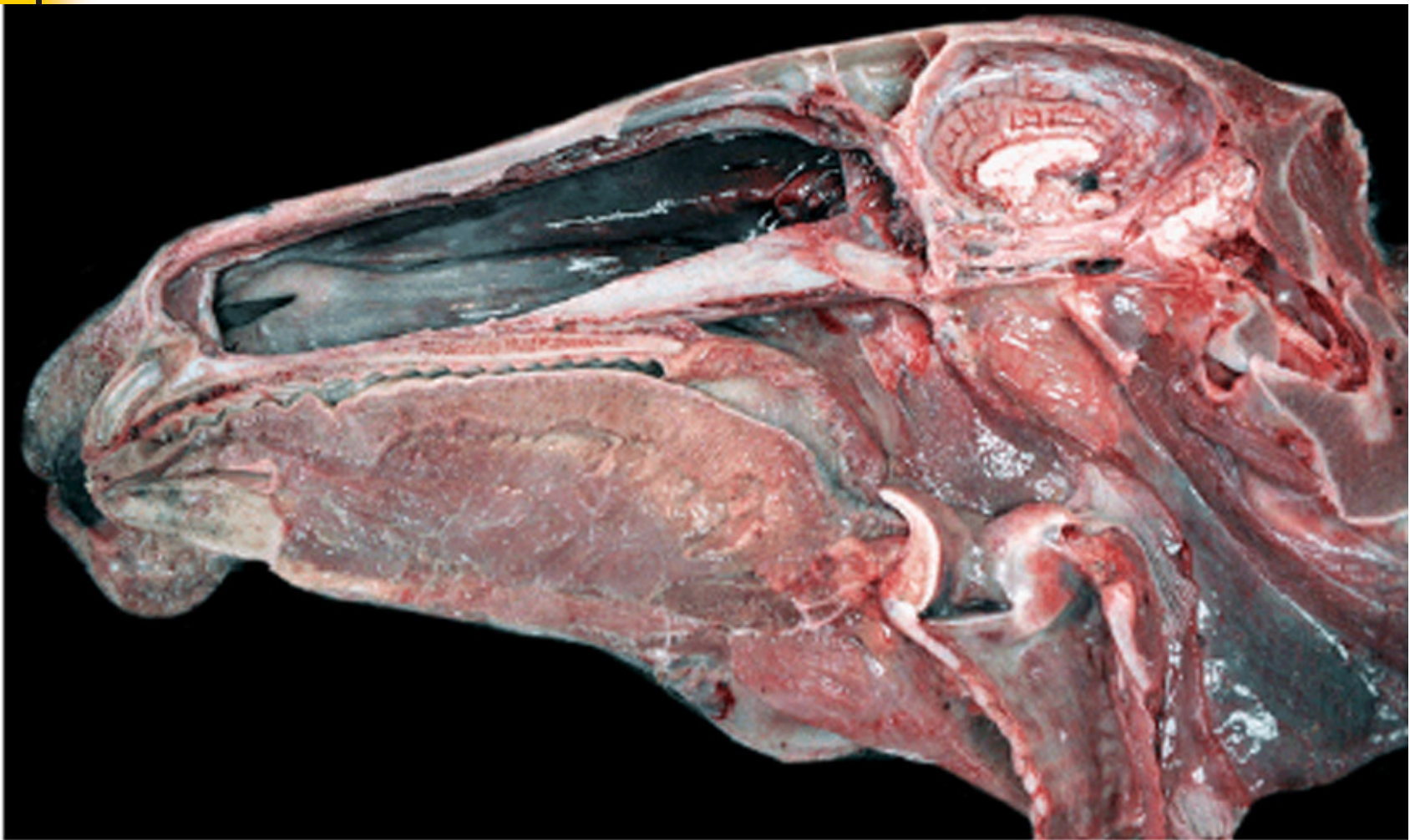
LARINGOFARINGE

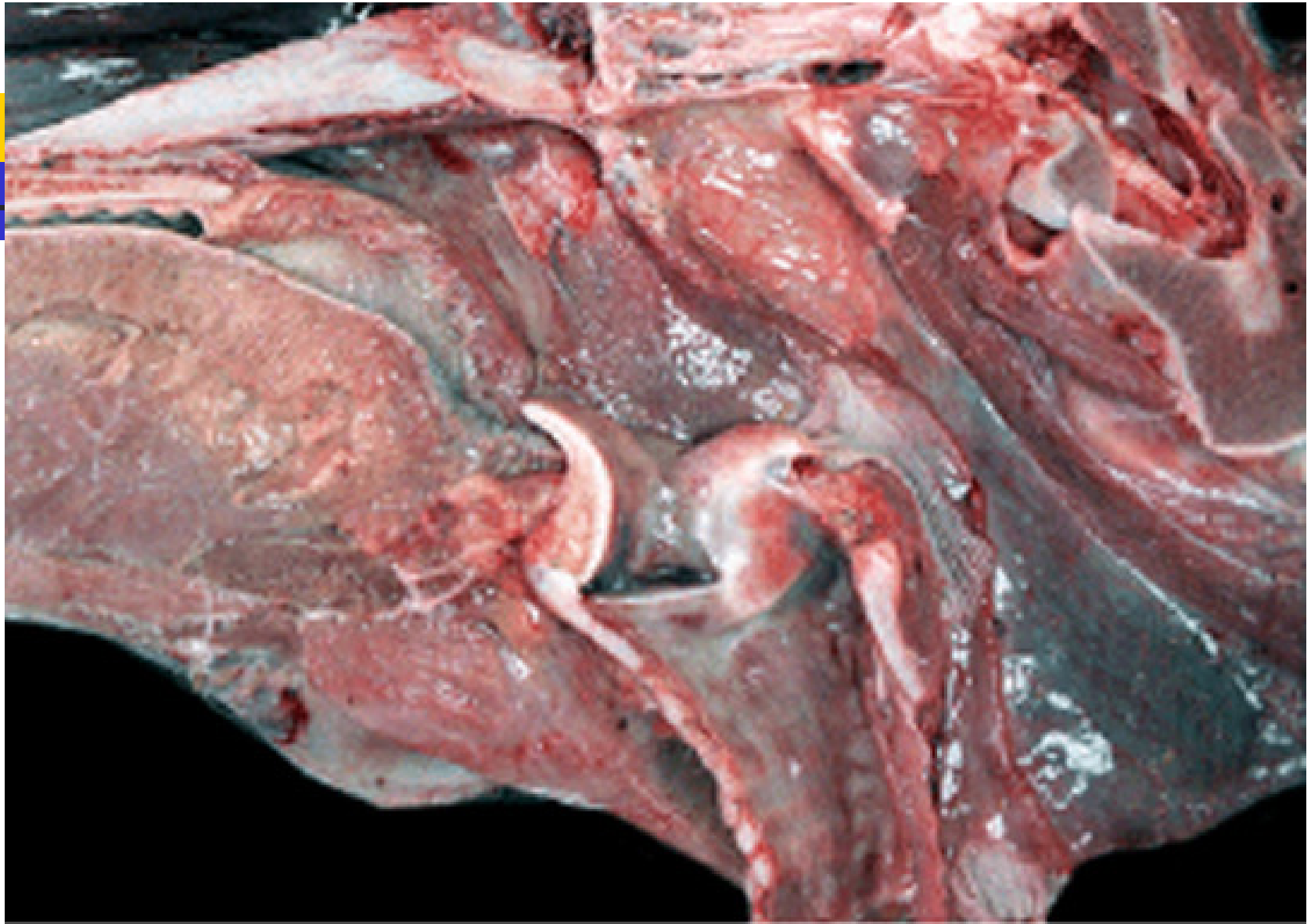
- Desde la base del cartílago epiglótico al inicio del esófago.
- Receso piriforme, espacio ubicado lateralmente a la entrada de la laringe, hasta el esófago.
- Vestíbulo esofágico, entre los cartílagos aritenoides y el comienzo del esófago.













Músculos de la faringe

Constrictores rostrales

m. pterigofaríngeo (1)

Constrictor medio

m. estilofaríngeo rostral (bov) (2)

m. hiofaríngeo (3)

Constrictores caudales

m. tirofaríngeo (4)

m. cricofaríngeo (5)

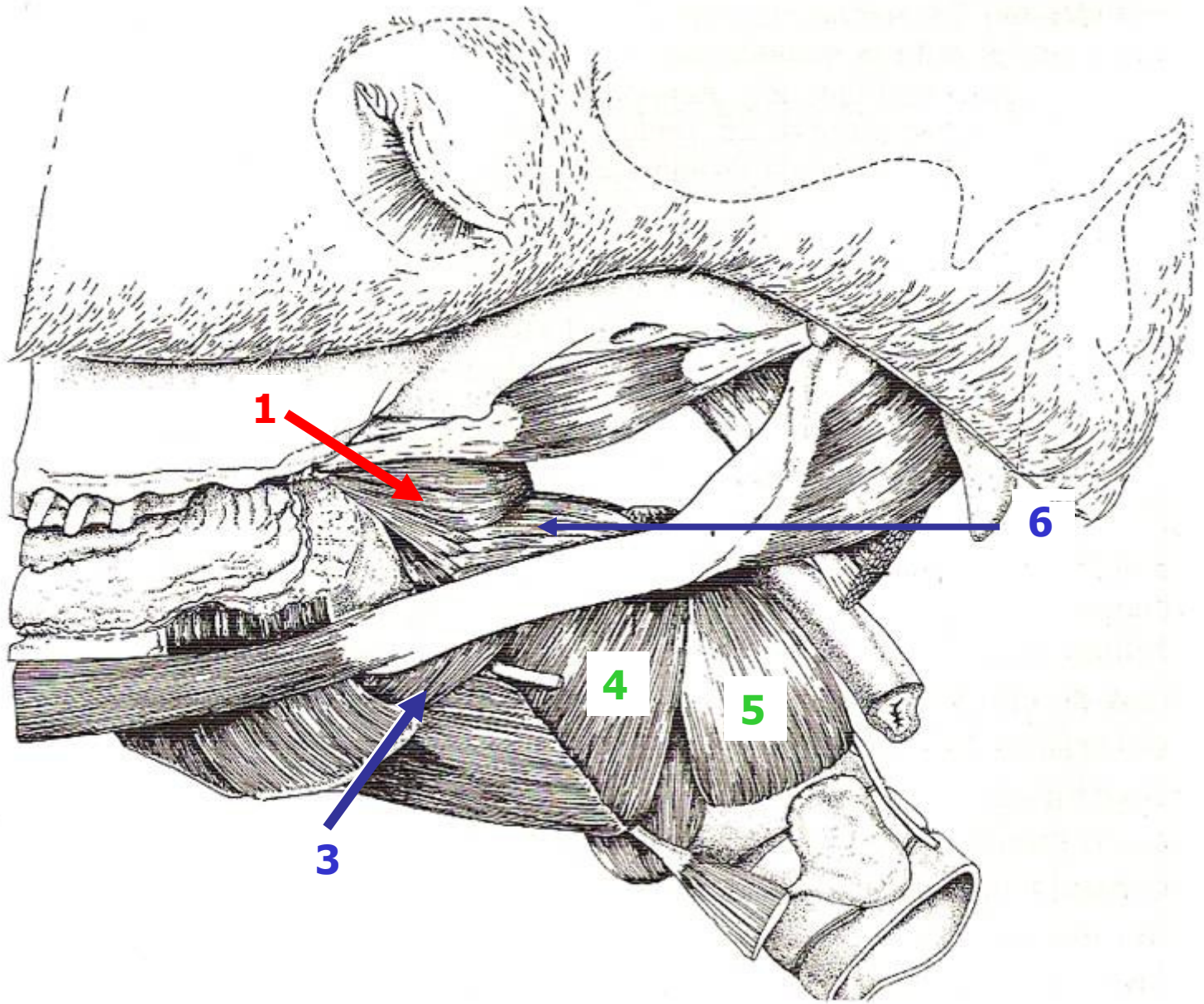
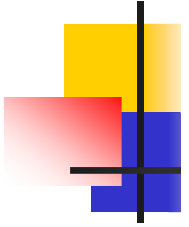
Dilatador de la faringe m. estilofaríngeo caudal (6)

MÚSCULOS DEL PALADAR BLANDO

m. Palatofaríngeo (7)

m. Palatino (8)

m. elevador del velo del paladar (9)



En la realidad

