

---

# Anatomia II

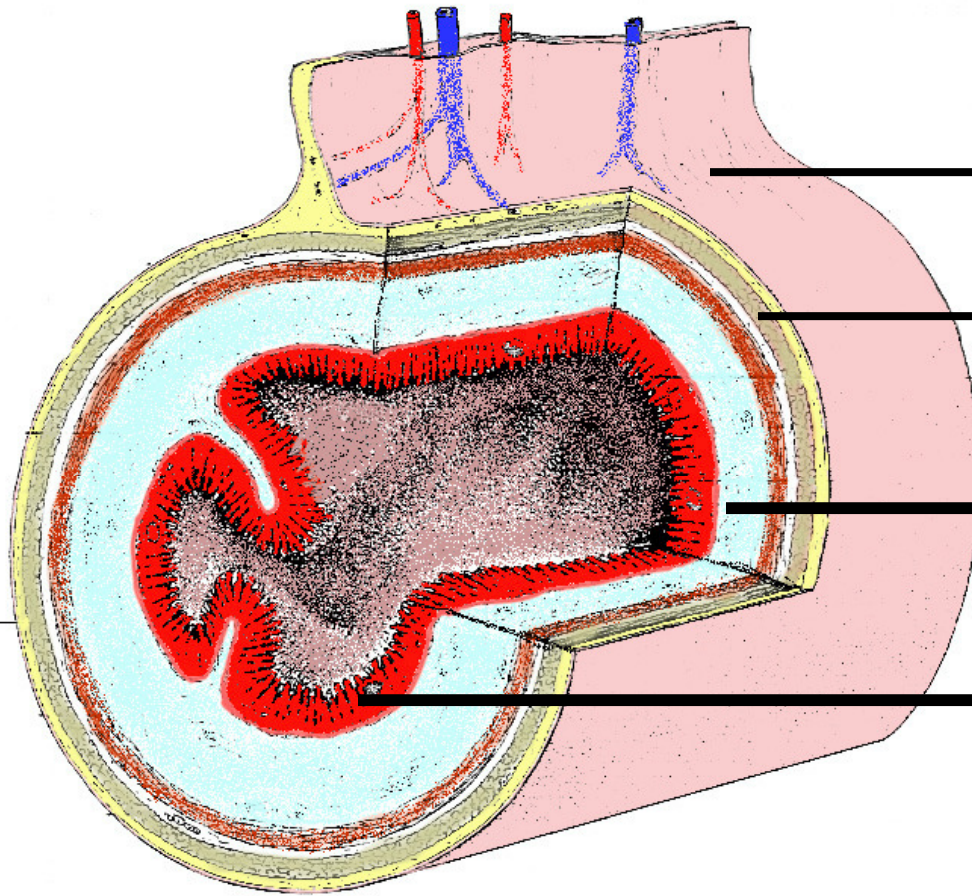
---

11/03/2009

---

# Órganos parenquimatosos y huecos

- **Parenquimatoso** En general sin una cavidad desarrollada formados por un estroma de sostén y un parénquima funcional.
  - **Hueco** Paredes con estratigrafía típica delimitando una cavidad que generalmente comunica con el exterior y que constituye parte del medio externo
-

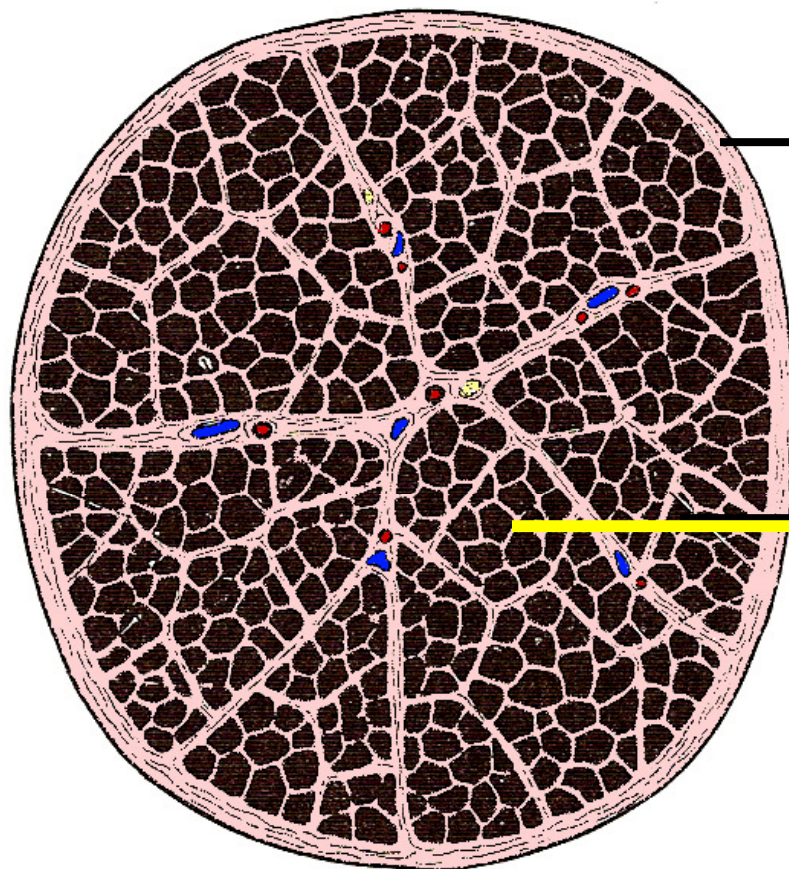


serosa

muscular

submucosa

mucosa




Estroma

Parénquima

---

# Partes del cuerpo

- Esqueleto axial:



cabeza  
cuello  
tronco

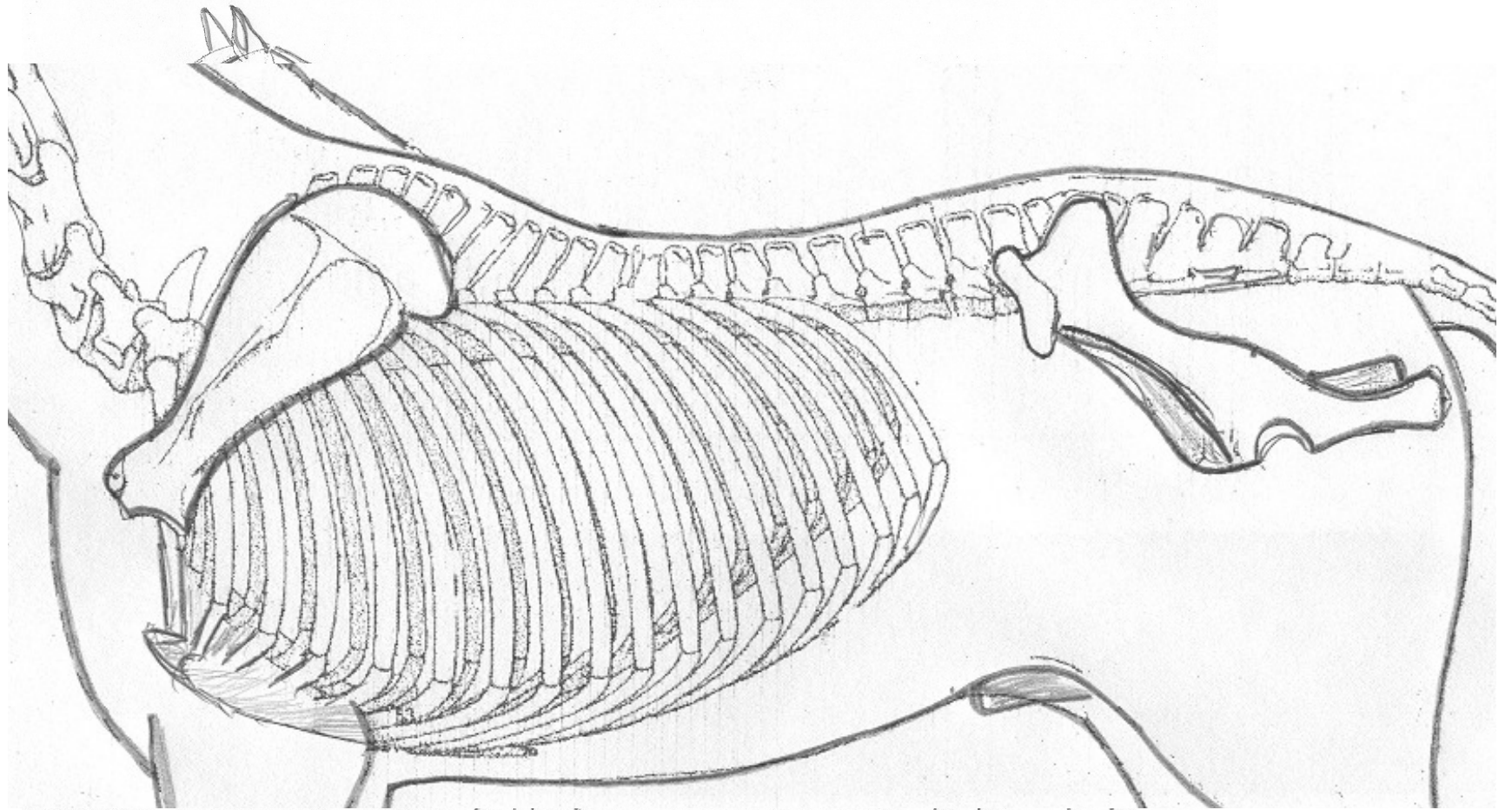
- Esqueleto apendicular
-





# Partes de la cabeza





BB

B B



---

# Clasificación de huesos

- Cortos
  - Largos
  - Planos
  - Alargados
  - Irregulares
-



Epífisis proximal

Diáfisis

Epífisis distal



Hueso esponjoso

Cavidad Medular y  
médula ósea

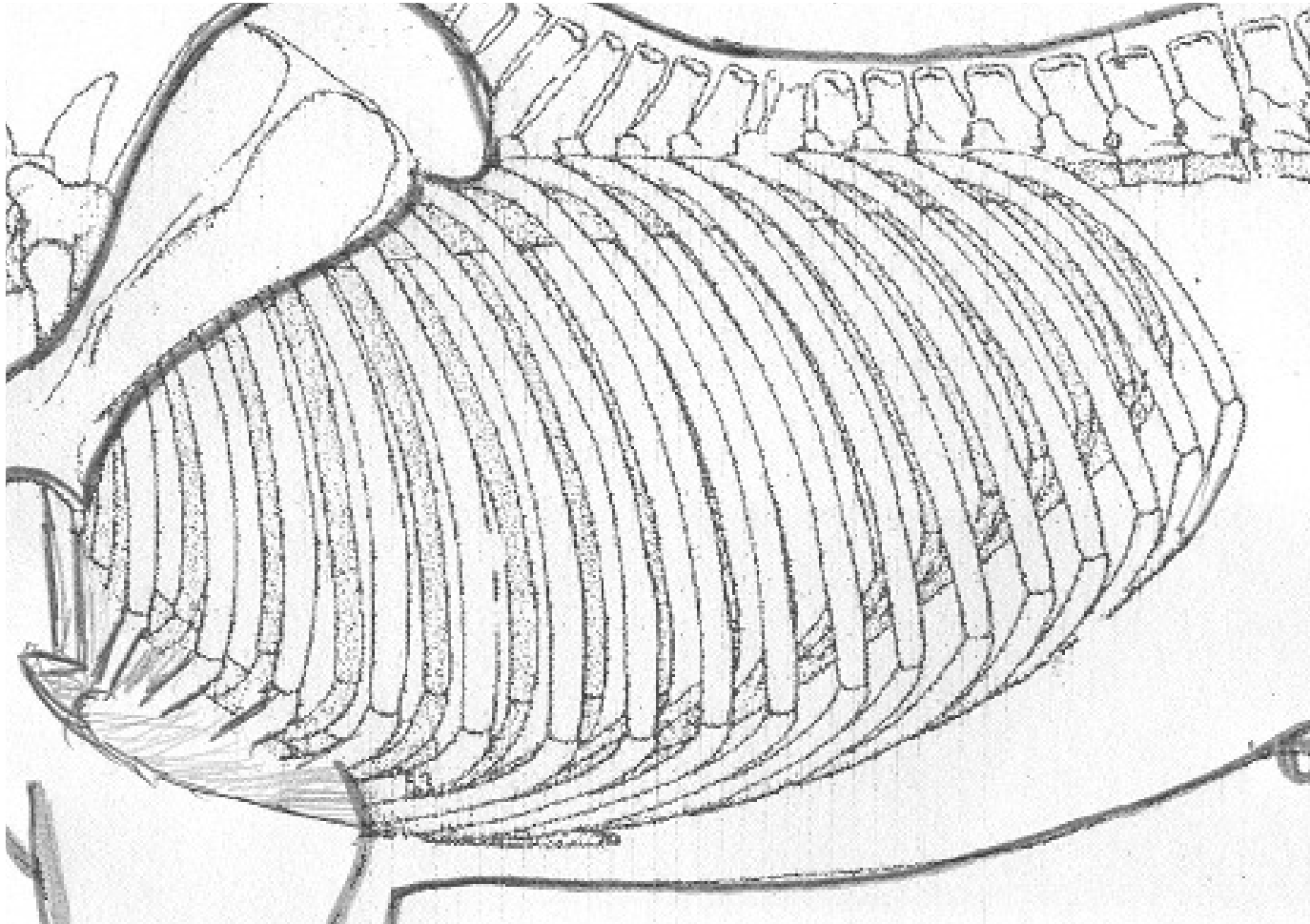
Hueso compacto



Plano

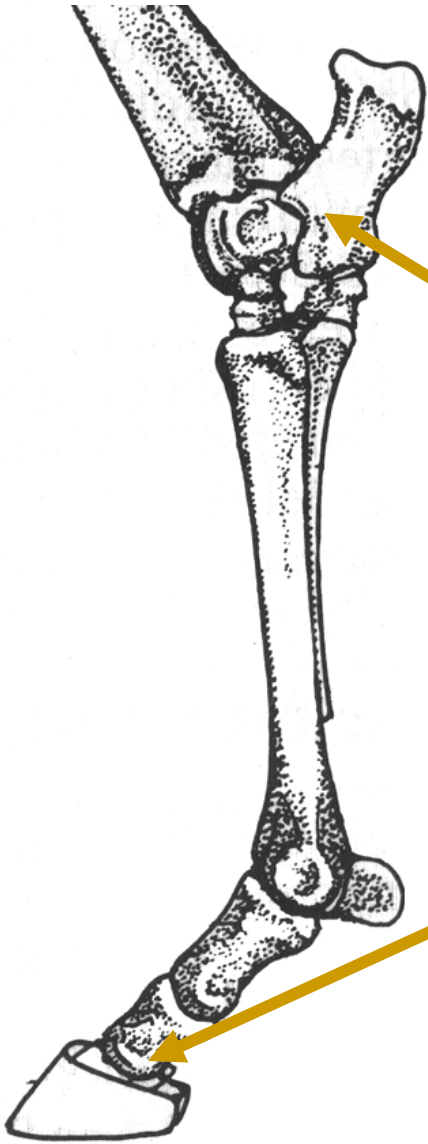


Irregular



Huesos alargados





Huesos cortos

---

# Articulaciones

- **Fibrosas:** el medio de unión es tejido fibroso el cual puede osificarse en una edad temprana (**suturas**) o de manera más tardía (**sindesmosis**).
  - **Cartilaginosas:** el medio de unión es tejido cartilaginoso, pudiéndose encontrar dos tipos, **sincondrosis** y **sínfisis**.
  - **Sinoviales:** caracterizadas y diferenciadas de las anteriores por la presencia de una cavidad articular limitada por cartílago hialino y una membrana sinovial
-

# Tejido Muscular

- Músculo esquelético
- Músculo liso
- Músculo cardíaco

