

# GENERALIDADES DE MIOLOGÍA

Dr Guillermo Graziotti

# Músculo como órgano

- Tejido muscular (Fibras musculares)
- Tejido conectivo:  
epimisio, perimisio, endomisio
- Vasos.
- Nervios.
- Estructuras anexas  
Tendones, aponeurosis, sinoviales

# Tipos de músculo

- M. Estriado
- M. Cardíaco
- M. Liso

# M. estriado

- M. Esquelético
- M. Cutáneo
- M. Integrantes de vísceras

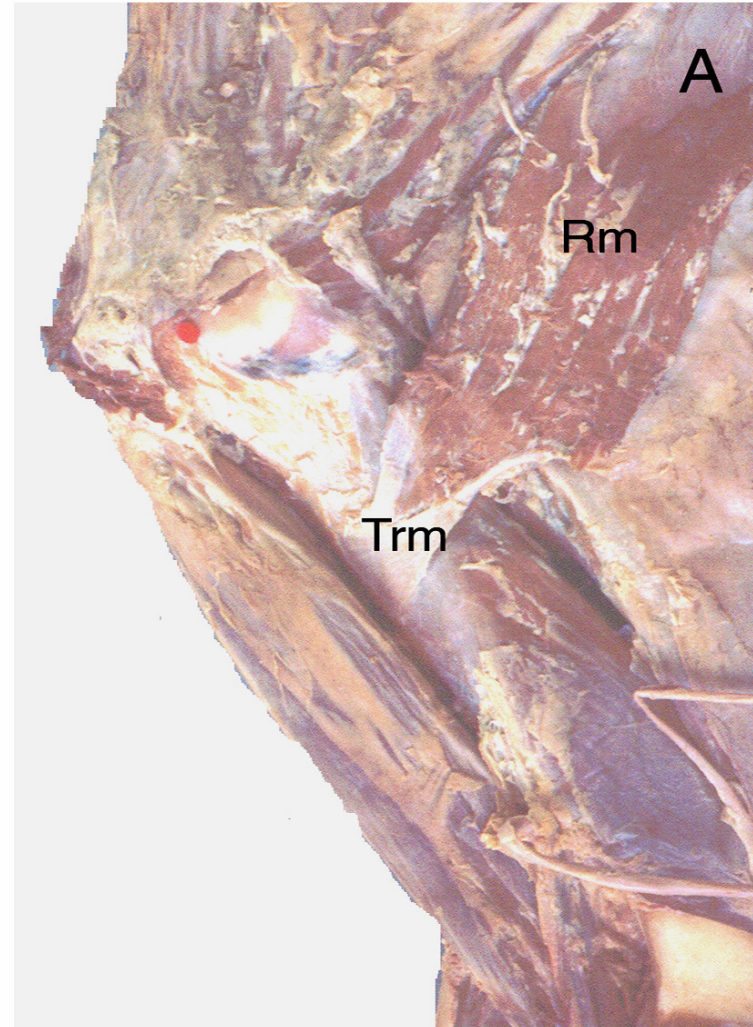
# FUNCIONES DEL MÚSCULO

- Forma corporal
- Limitar cavidades corporales
- corporales



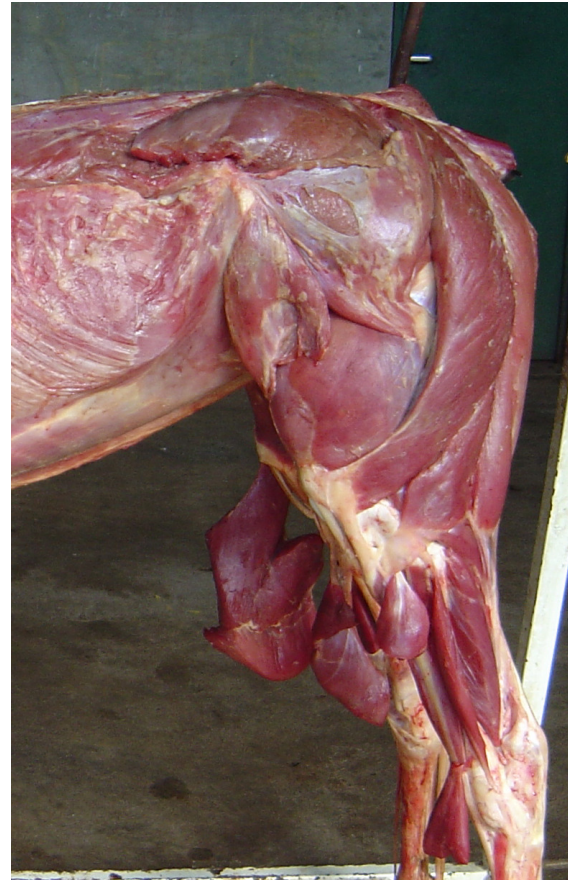
# Funciones del músculo

- Locomoción  
acortamiento
- Fuerza  
isometría



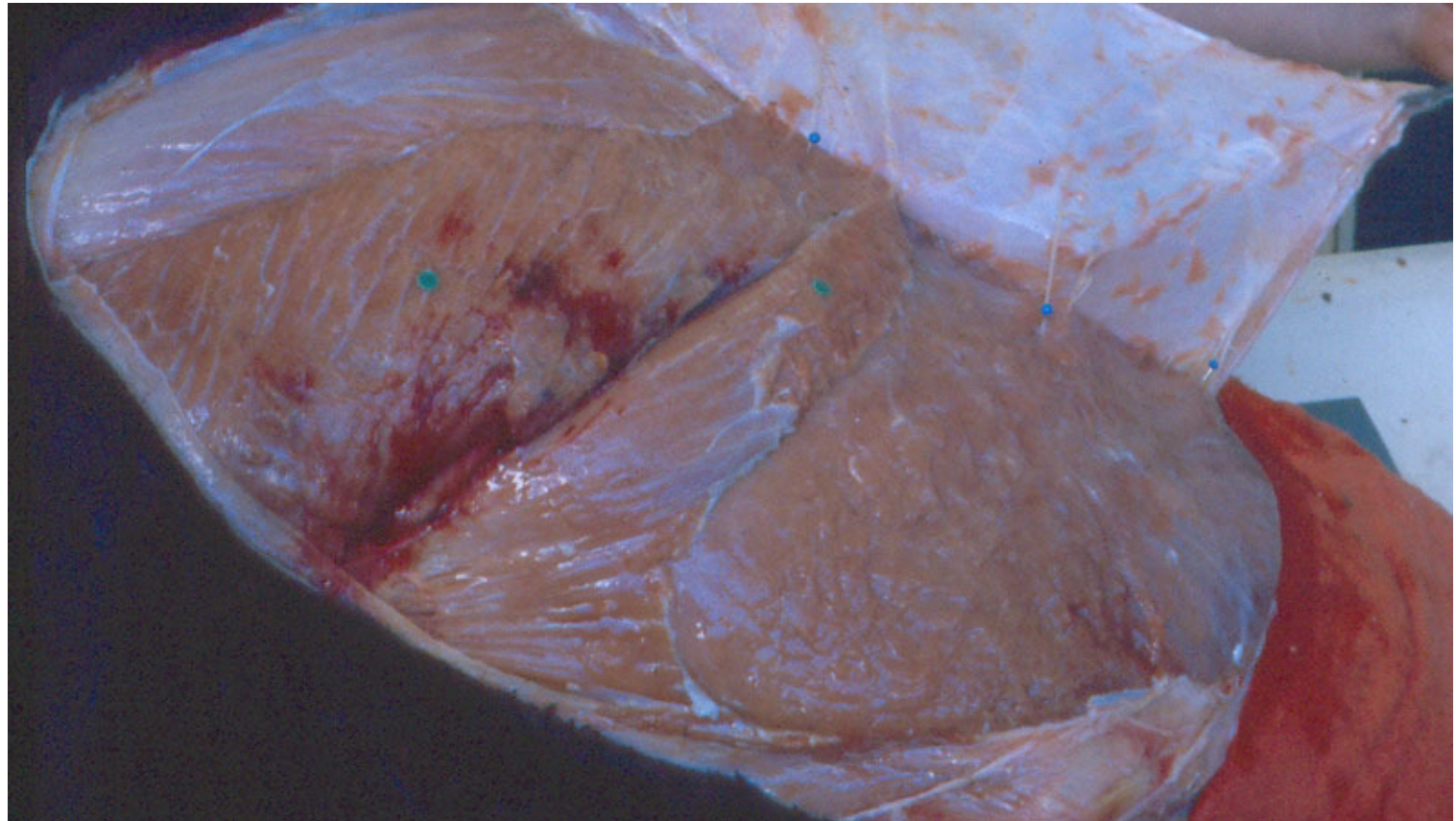
# Funciones del músculo

- Limitan cavidades corporales



# Estructura del músculo

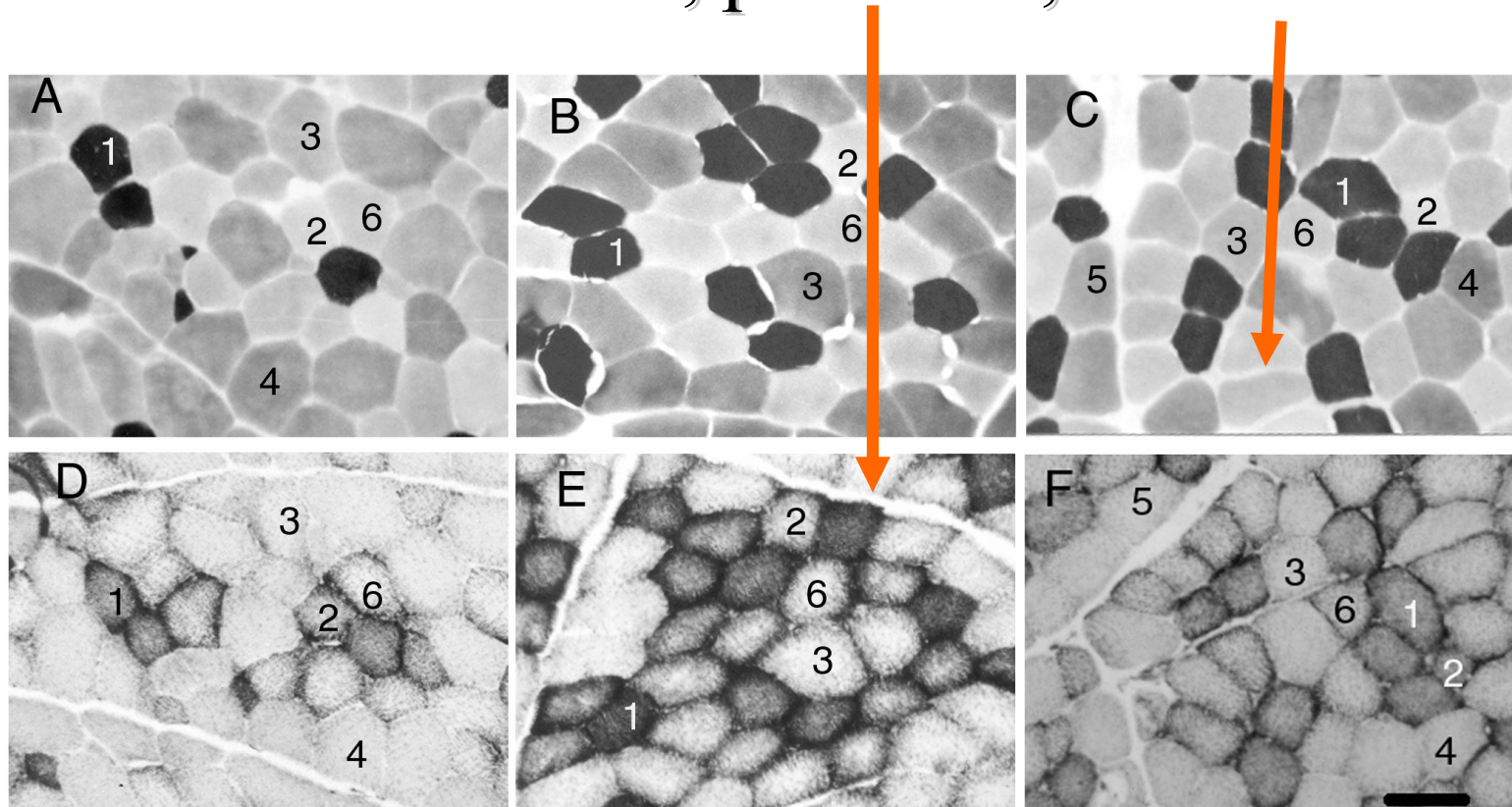
- Fascículos musculares, epimisio





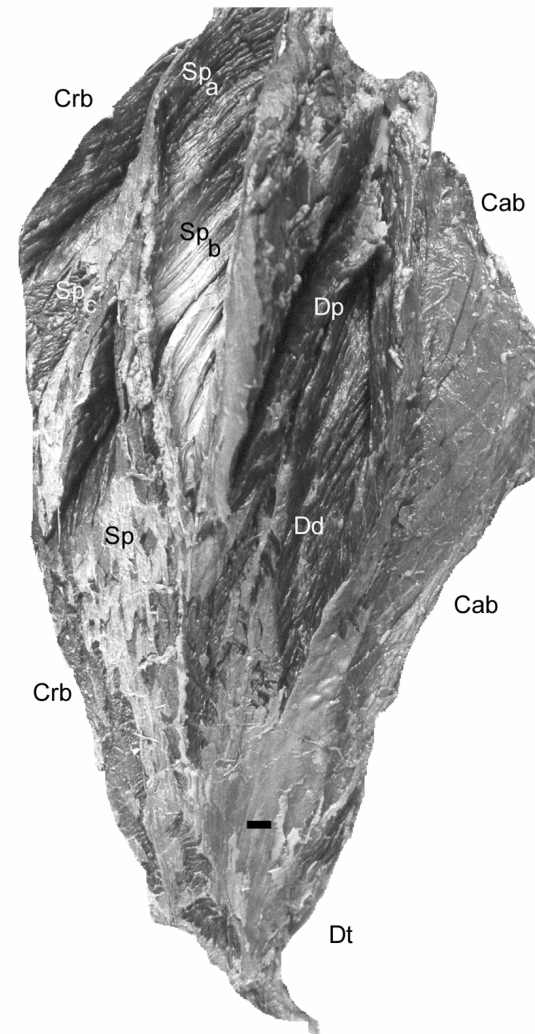
# Estructura del músculo

## ■ Fibras musculares, perimisio, endomisio



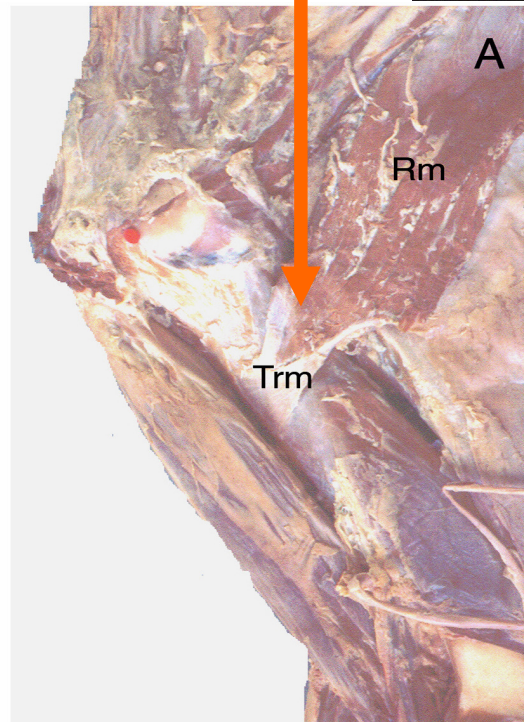
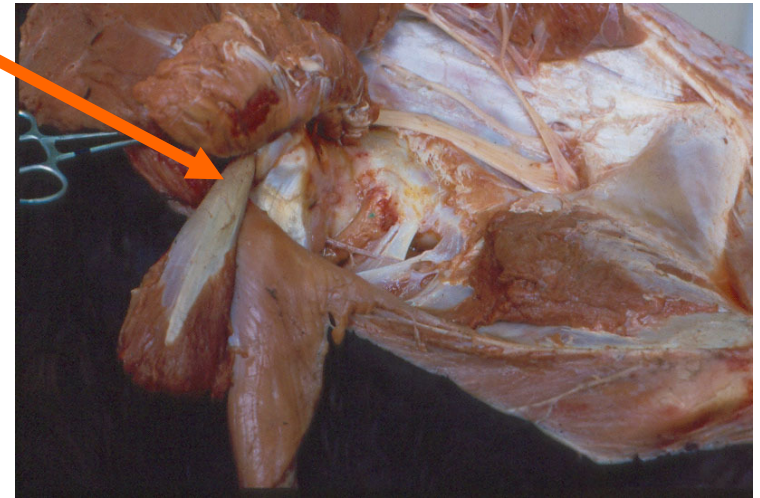
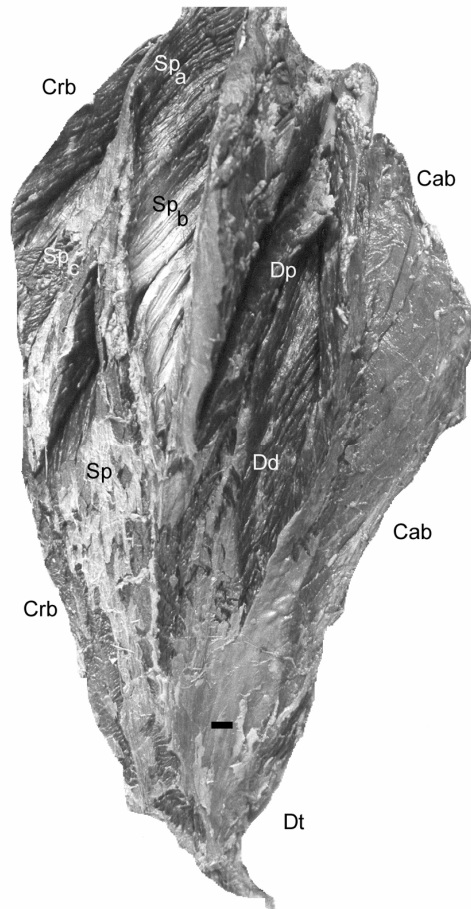
# Organización de los fascículos

- Oblicua
- Longitudinal

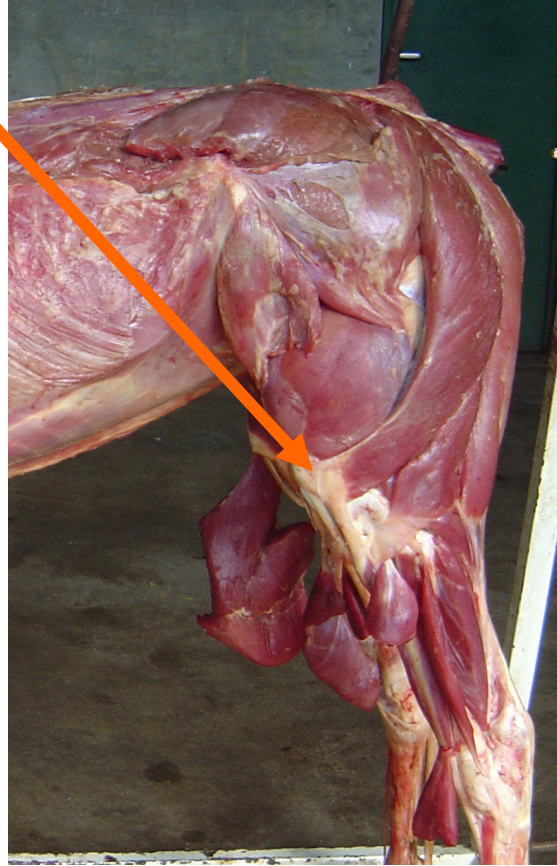


# Anexos

## ■ Tendones

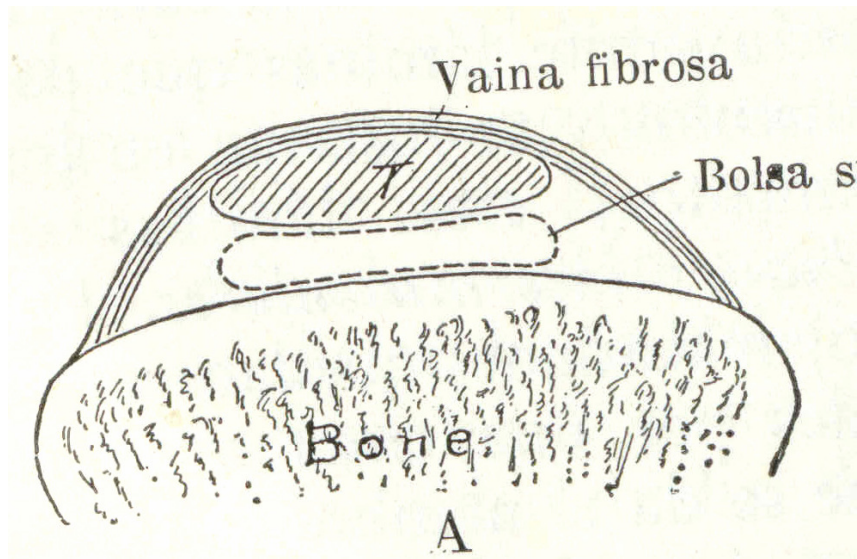


# Anexos Aponeurosis



# Anexos

- Bolsa sinovial

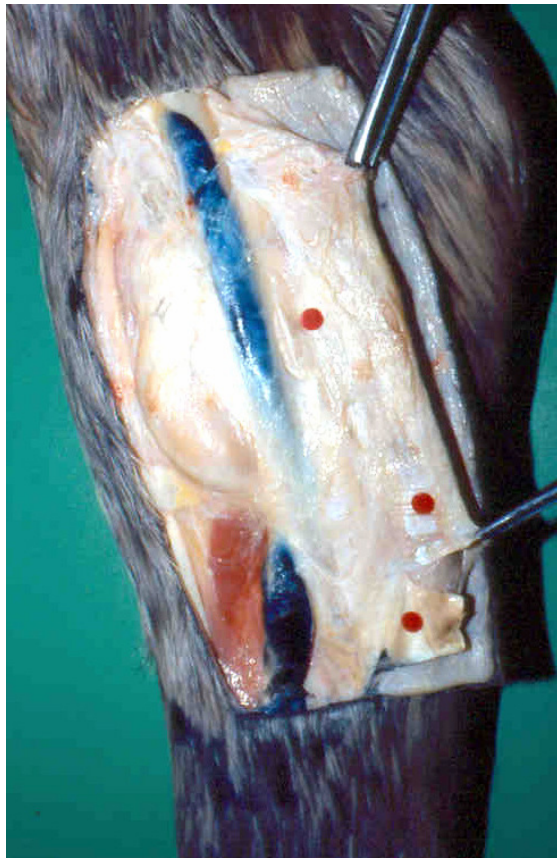
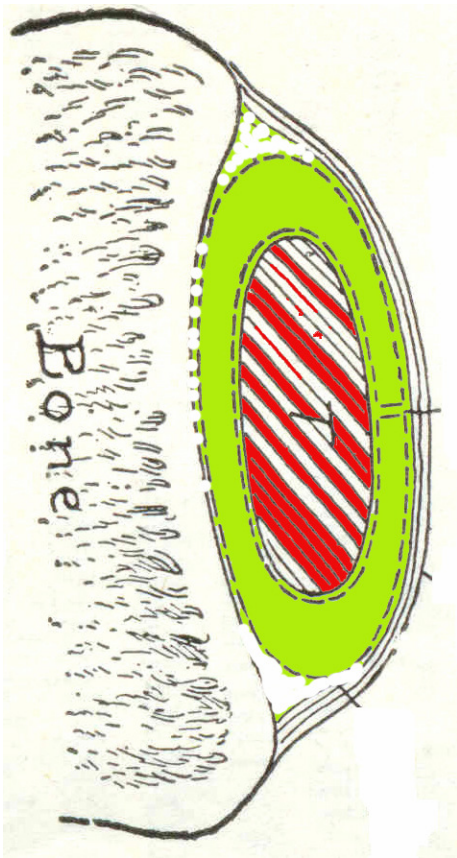


# Anexos

- Vaina tendinosa

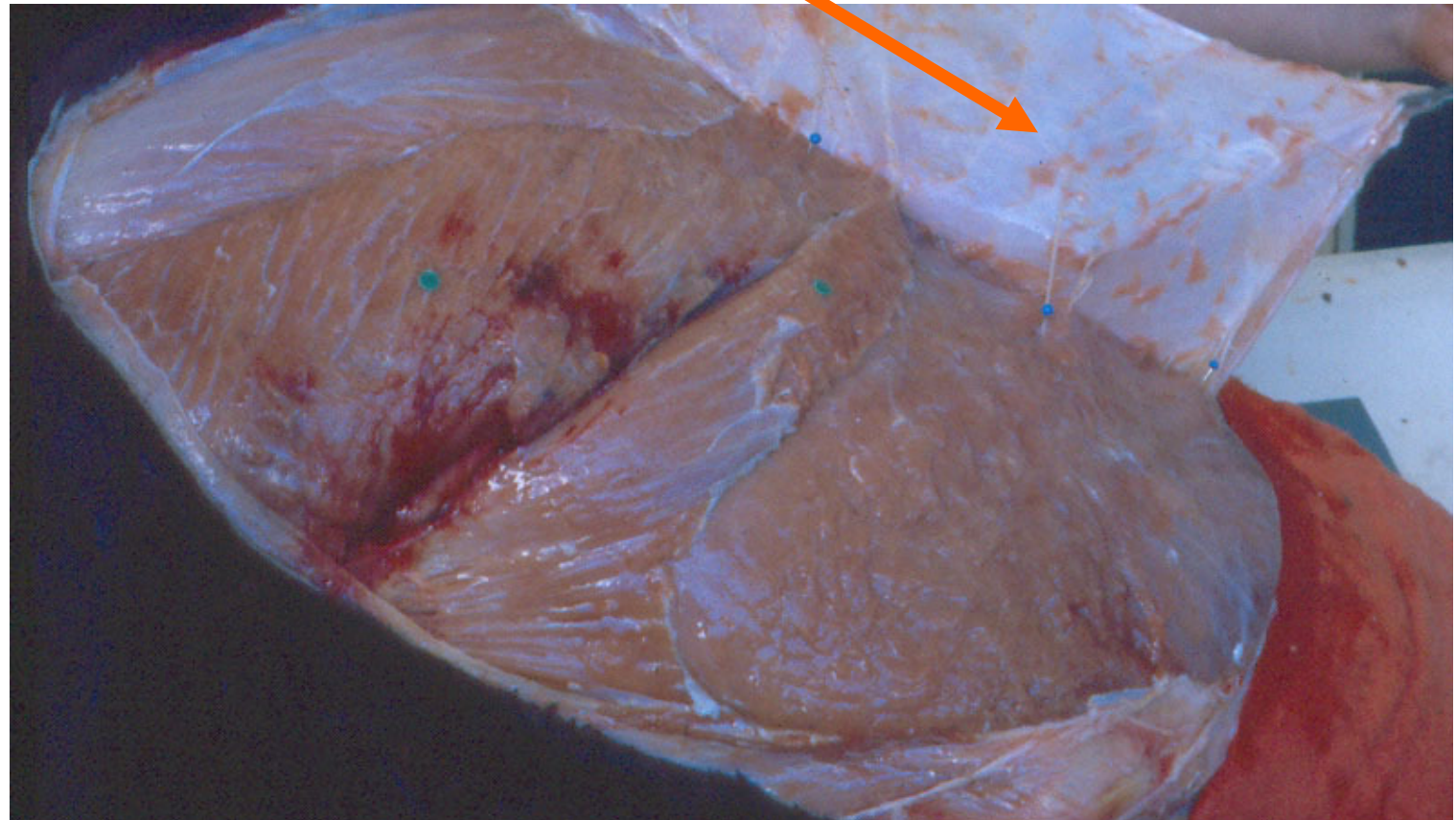
Vaina fibrosa, (ósea, cart.)

Vaina Sinovial: hojas parietal y tendinosa



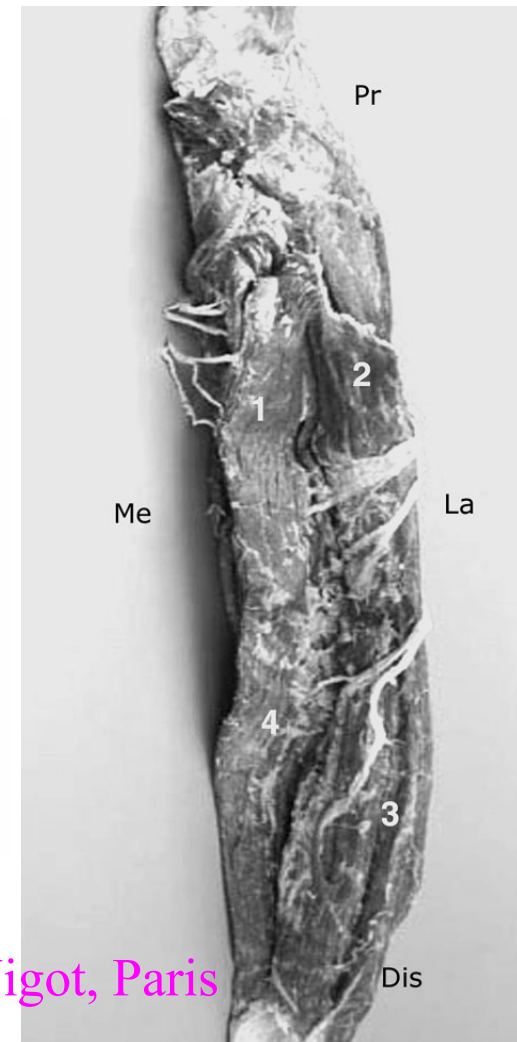
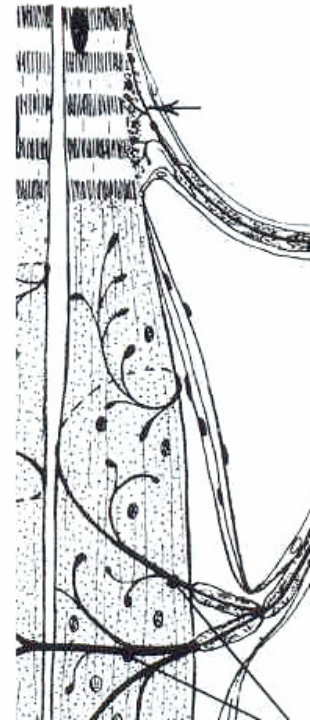
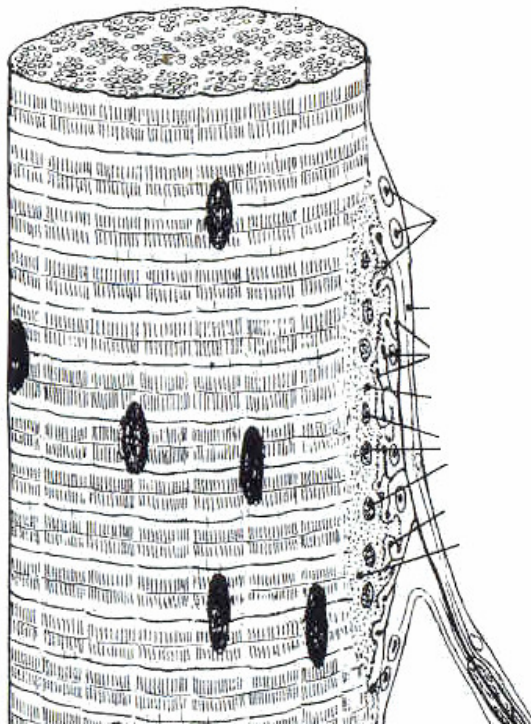
# Fascias

- Superficial
- Profunda



# Inervación

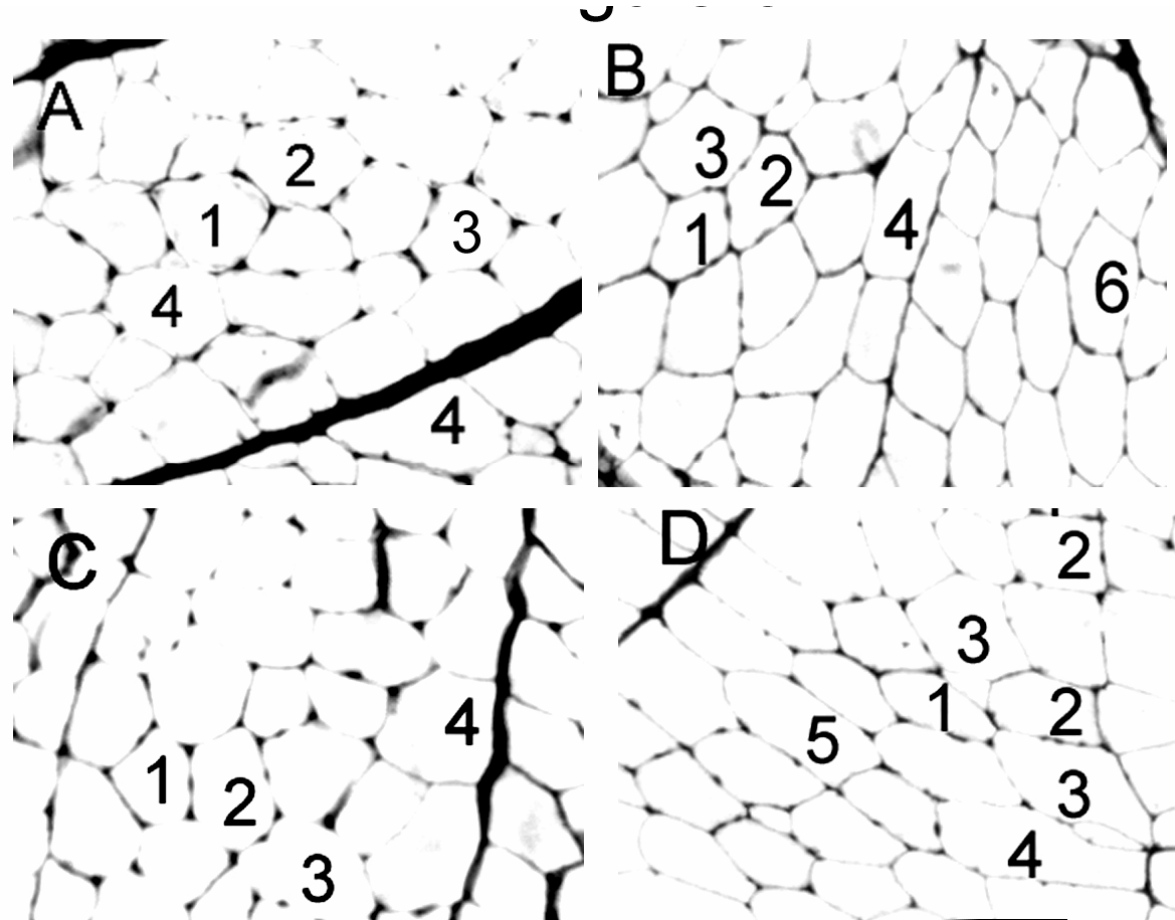
- Motora (placa motora), sensitivas



Modificado de Anatomie Comparee. R Barone. Vigot, Paris

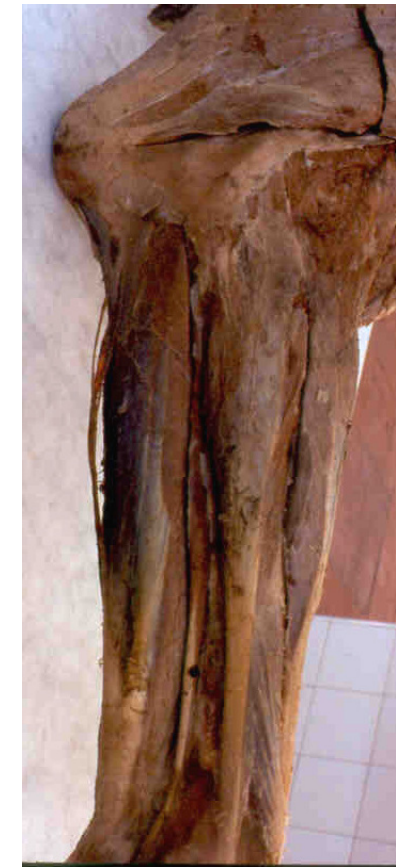
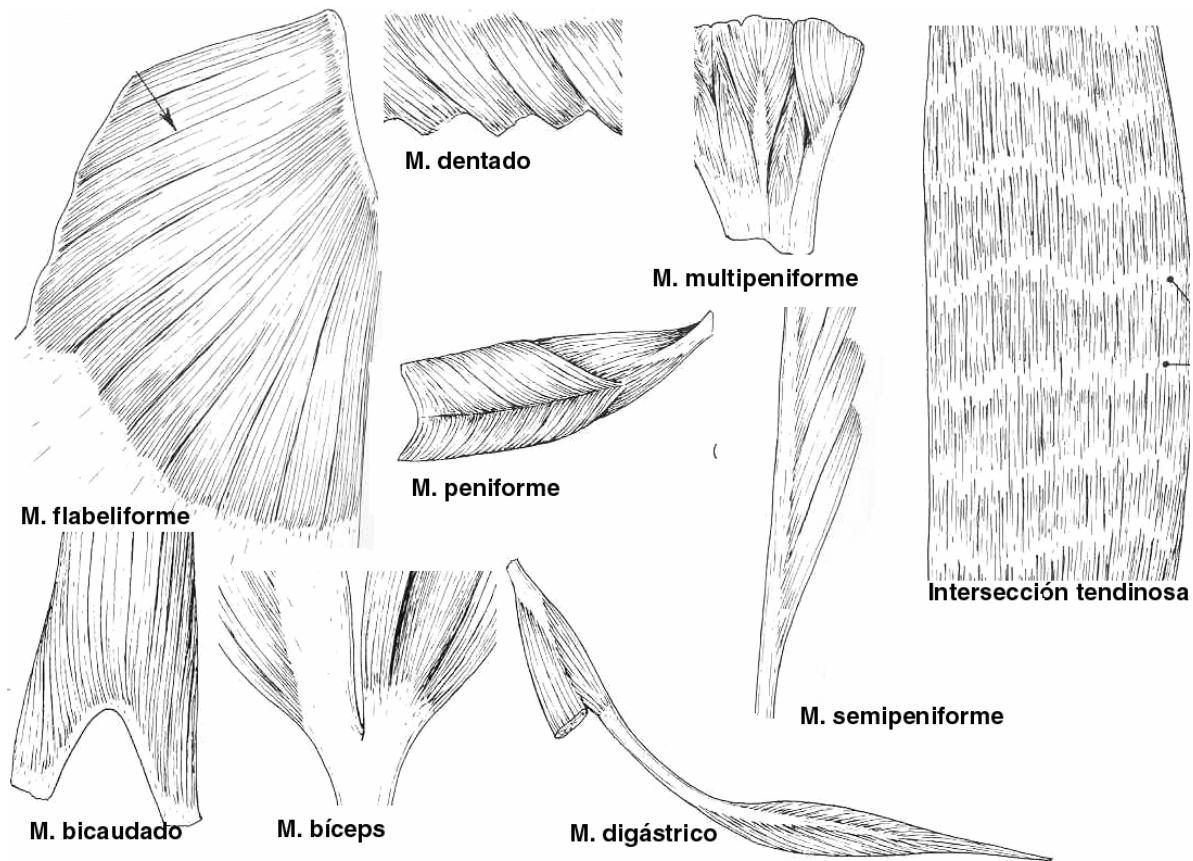


# Irrigación



# Formas de Músculos

## Organización Fibras- Tendones

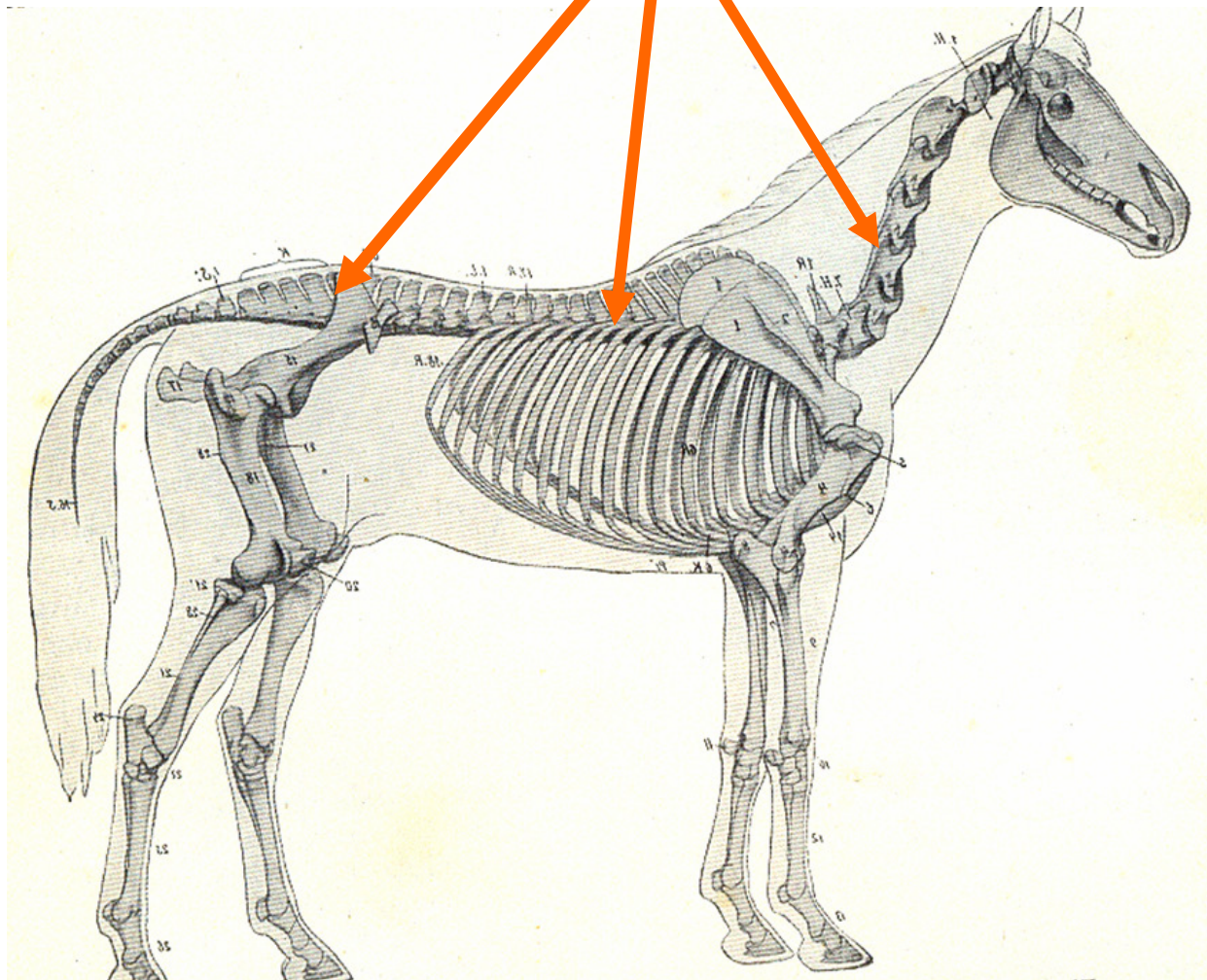


Modificado de Anatomie Comparee. R Barone. Vigot, Paris

# Musculatura episomática

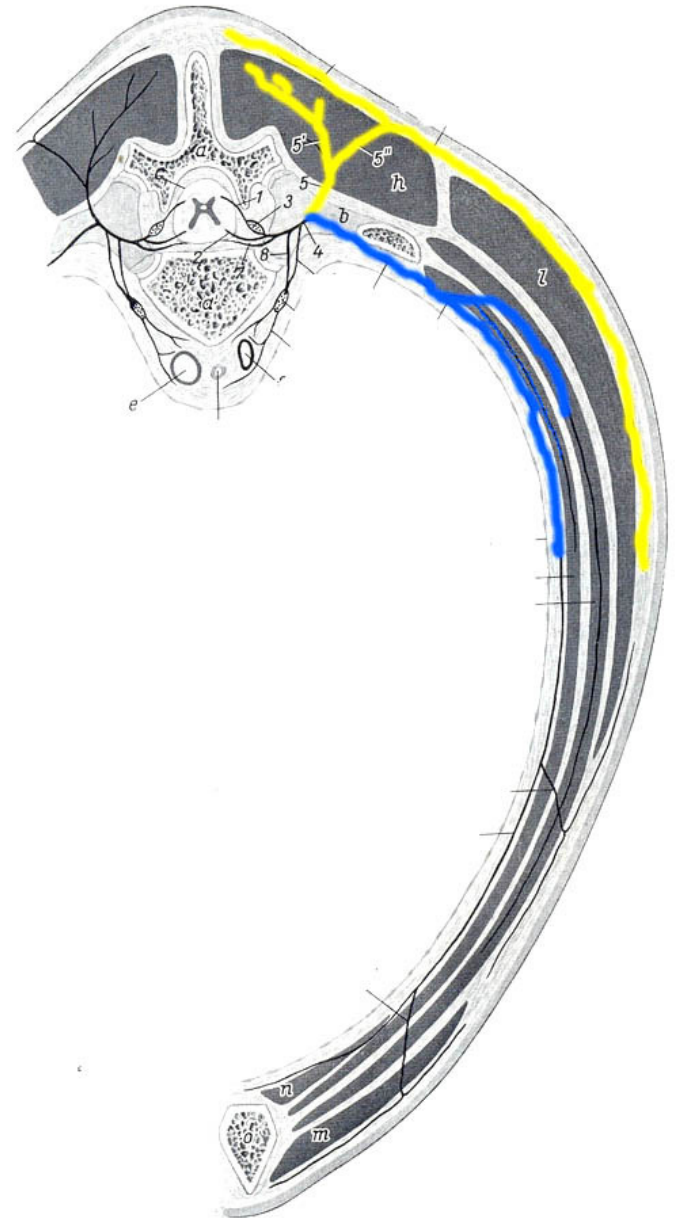
Dr Guillermo Graziotti

# Ubicación en el esqueleto



Musculatura  
episomática:  
Características  
principales: inervada por  
ramas dorsales de  
nervios espinales

Modified from Lehrbuch der Anatomie der Haustiere Nickel et al.  
Paul Parey. 1976



# Musculatura episomática

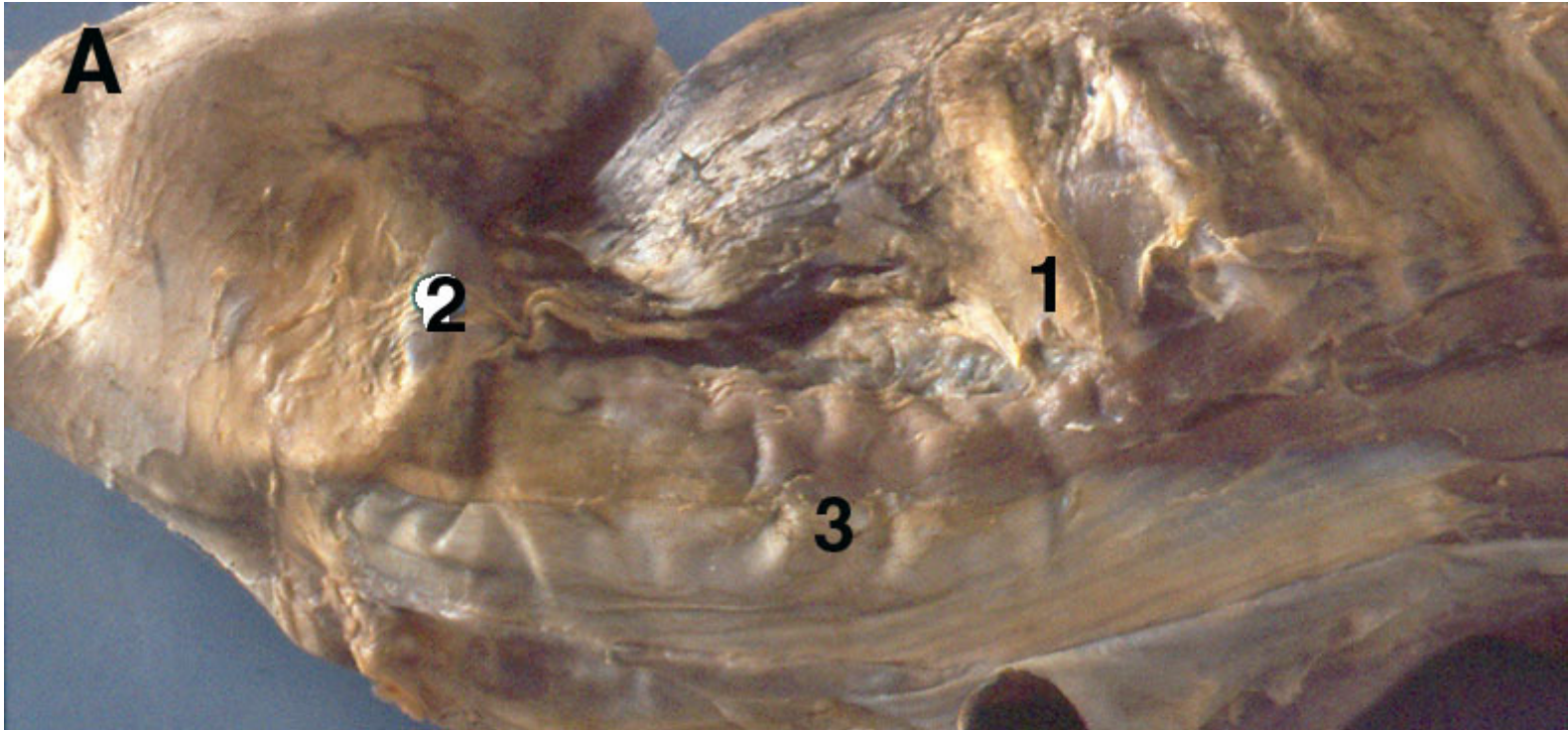
- **Se define por su inervación : ramas dorsales de los nervios espinales**
- **M. Erector espinal:**
  - M. iliocostal**
  - M. longísimus**
  - M. espinal**
- M. Transverso espinal**

## ■ M. Transverso espinal

Superficial: m. semiespinal de la cabeza

Profunda: m. multífido  
m. rotador

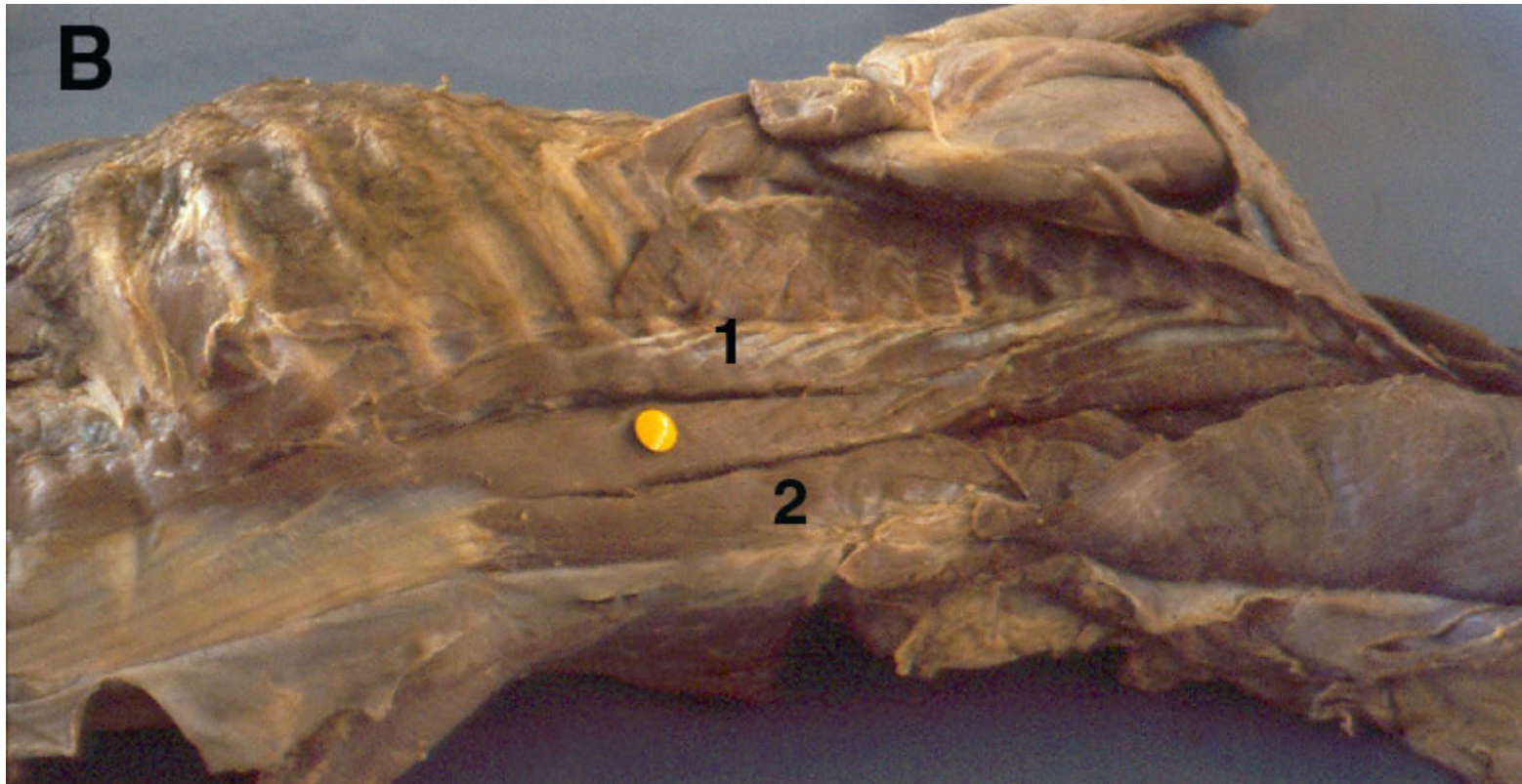
# Musculatura episomática, región lumbar



- 1, última costilla
- 2, h. coxal
- 3, m. erector espinal



# Musculatura episomática, región torácica



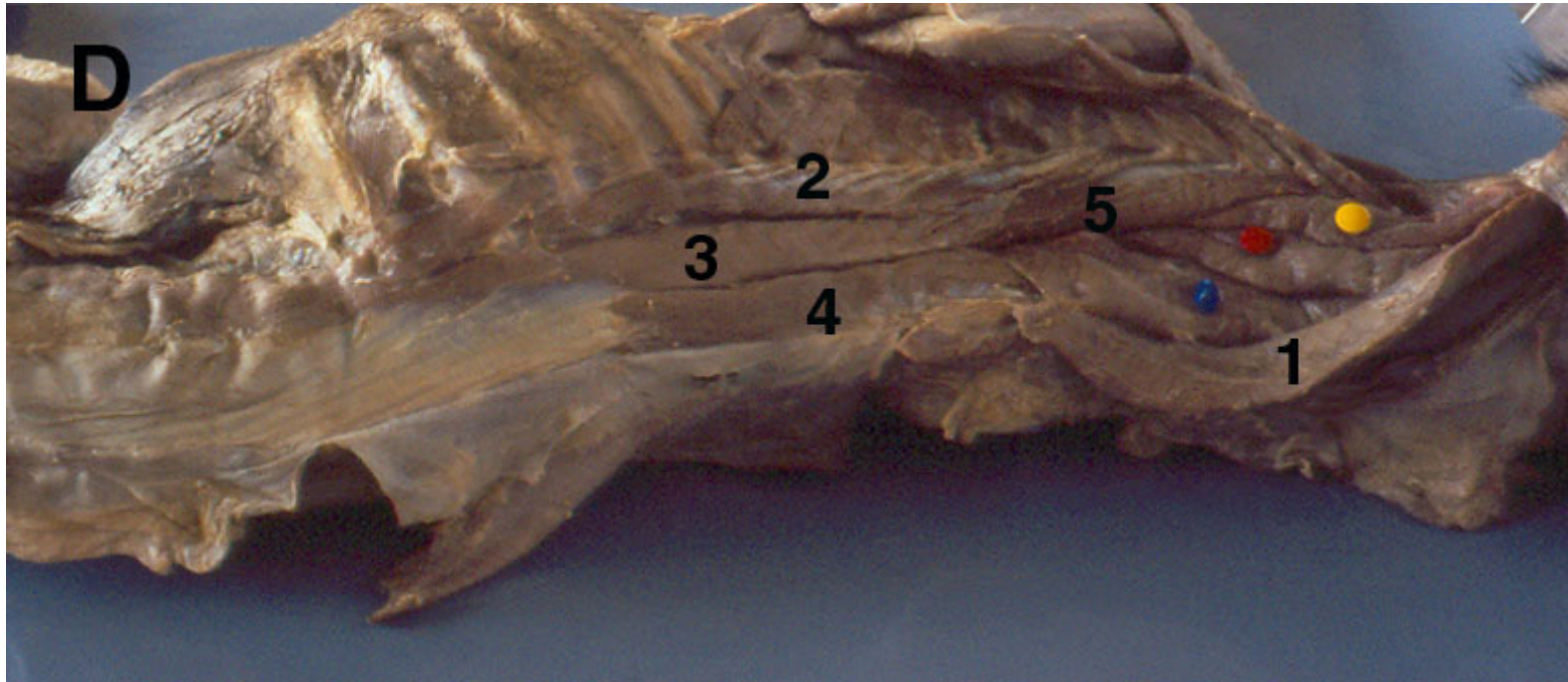
- 2, m. espinal.1, m. iliocostal
- M amarillo, m. longísimus

# Región cervical

- M. amarillo, m. longísimus cervical. M. azul, m. esplenio

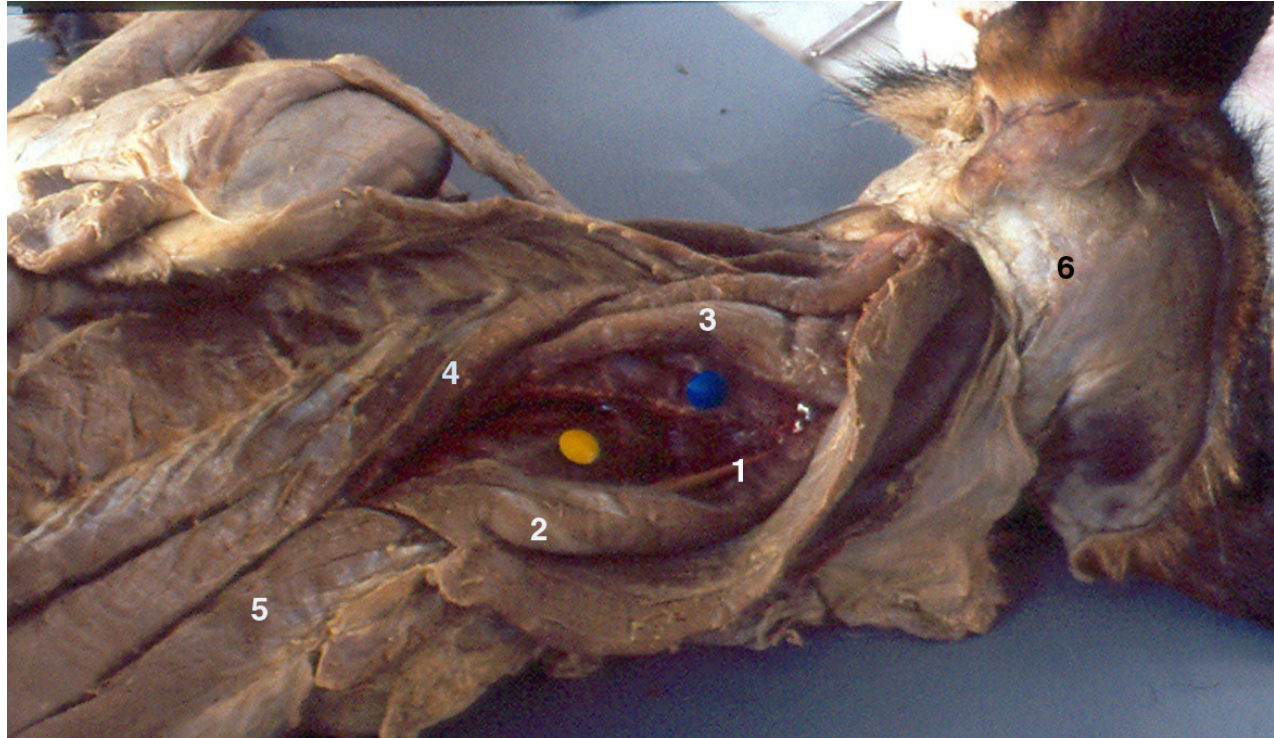


# Regiones torácica y cervical profunda



- 1, m. esplenio; 2, iliocostal; 3, longísimus torácico; 4, espinal torácico; 5, longísimus cervical.
- Marcadores amarillo, longísimus cabeza; rojo, complejo; azul, digástrico

# Región cervical profunda



- 1, lig. nual;; 2, m. digástrico;3, m.complejo; 4, m. longísimus cervical; 5, espinal torácico; M amarillo y azul, m espinal y multífido cervicales respectivamente; 6, cabeza

# Músculo rotador largo

